

## INFORME INTERVENCIÓN CUENTA GENERAL DIPUTACIÓN PROVINCIAL DE CÓRDOBA, 2021

**PRIMERO.-** Conforme a lo establecido en los artículos 208 a 212 del Real Decreto Legislativo 2/2004, de 5 de marzo, por el que se aprueba el texto refundido de la Ley Reguladora de las Haciendas Locales (TRLRHL, en adelante), y Reglas 44 a 51 de la Orden HAP/1781 /2013 de 20 de septiembre, por la que se aprueba la Instrucción del Modelo Normal de Contabilidad Local (ICAL, en adelante), la Intervención deberá formar la Cuenta General correspondiente al ejercicio 2021, que estará integrada por la de la propia Diputación, la de los Organismos Autónomos, Patronato Provincial de Turismo de Córdoba, Instituto Provincial de Bienestar Social, Fundación Provincial de Artes Plásticas Rafael Botí, Instituto de Cooperación con la Hacienda Local, Agencia Provincial de la Energía de Córdoba, el Instituto Provincial de Desarrollo Económico de Córdoba, el Consorcio Provincial de Prevención y Extinción de Incendios y la de las sociedades mercantiles de capital íntegramente propiedad de Diputación, EPRINSA, EPREMASA y EMPROACSA.

**SEGUNDO.-** Según las reglas 45 y 46 de la ICAL para la Diputación y sus Organismos Autónomos las Cuentas anuales que integran la Cuenta General serán el balance, cuenta del resultado económico-patrimonial, estado de cambios en el patrimonio neto, estado de flujos de efectivo, estado de liquidación del presupuesto y la memoria. Mientras que las cuentas anuales de las sociedades mercantiles dependientes de la entidad serán el balance, cuenta de pérdidas y ganancias, estado de cambios en el patrimonio neto, estado de flujos de efectivo y la memoria.

**TERCERO.-** A las cuentas anuales de Diputación y los organismos autónomos deberán unirse, en base a lo establecido en la Regla 45.3 de la Instrucción de Contabilidad, la siguiente documentación:

1. Actas de arqueo de las existencias en Caja referidas a fin de ejercicio.
2. Notas o certificaciones de cada entidad bancaria de los saldos existentes en las mismas a favor de la entidad local o del organismo autónomo, referidos a fin de ejercicio y agrupados por nombre o razón social de la entidad bancaria.

**CUARTO.-** En referencia a los estados y cuentas pertenecientes a las Sociedades Mercantiles íntegramente participadas, los Estados y Cuentas Anuales de las Empresas Provinciales fueron objeto de aprobación por el Pleno de la Corporación Provincial, constituido en Junta General en las siguientes fechas:

- Cuenta Anual 2021 de EMPROACSA aprobada en Junta General el 15 de junio de 2022.

De las citadas cuentas del ejercicio 2021, destaca un resultado del ejercicio negativo por importe de 1.933.812,83 €.





- Cuenta Anual 2021 de EPREMASA aprobada en Junta General el 15 de junio de 2022.

De las citadas cuentas del ejercicio 2021, destaca un resultado del ejercicio por importe de 1.534.774,05 €.

- Cuenta Anual 2021 de EPRINSA aprobada en Junta General el 15 de junio de 2022.

De las citadas cuentas del ejercicio 2021, destaca un resultado del ejercicio por importe de 502.205,42 €.

**QUINTO.-** Por otro lado, según la regla 48 de la ICAL, a la Cuenta General se acompañarán, además, las cuentas anuales de las sociedades mercantiles en cuyo capital social tenga participación mayoritaria la entidad local. Por ello, se acompañan las cuentas anuales de CINCO,S.A, cuyas cuentas anuales han sido aprobadas por Junta General el 31 de mayo de 2022. De las citadas cuentas del ejercicio 2021, destaca un resultado del ejercicio por importe de 40.354,84 €.

**SEXTO.-** En cuanto a su tramitación, una vez sometido a informe de la Comisión Especial de Cuentas a tenor de lo establecido en el artículo 212.1 del R.D.L. 2/2004 y Regla 49 de la IICC., la Cuenta acompañada del Informe de la Comisión Especial de Cuentas tendrá un plazo de exposición al público de quince días, durante los cuales los interesados podrán presentar reclamaciones, reparos u observaciones.

En caso de ser presentados, serán examinados éstos por la Comisión Especial de Cuentas y practicadas por la misma cuantas comprobaciones estime necesarias, emitirá un nuevo informe.

La Cuenta General junto con los informes de la Comisión Especial de Cuentas y de las reclamaciones y reparos que pudieran formularse se someterá al Pleno de la Corporación para que pueda ser aprobada, a tenor de lo establecido en el artículo 212.3 y 4 del R.D.L. 2/2004.

Una vez aprobada la Cuenta General por el Pleno, deberá remitirse el expediente al Tribunal de Cuentas en base de lo regulado en el artículo 212.5 del R.D.L. 2/2004, y Cámara de Cuentas de Andalucía, en base a lo establecido en la Ley 1/88 de 17 de Marzo de la Cámara de Cuentas.

**SÉPTIMO.-** En relación a los indicadores surgidos de la Cuenta General de la Diputación Provincial, se presentan en el Anexo I una evolución de los indicadores financieros y patrimoniales en los últimos 5 ejercicios (2017-2021) y en cuanto a los indicadores presupuestarios se muestra su evolución en el período 2013-2021.

**OCTAVO.-** Se incorpora como Anexo II del presente informe un análisis comparativo de las aportaciones con cargo a los Capítulos IV y VII del presupuesto del ejercicio 2021, transferencias corrientes y de capital, tanto del gasto total como por





número de habitantes, realizadas por esta Diputación a los municipios de la provincia de Córdoba y agrupados por número de habitantes, según el siguiente desglose:

- Municipios con población mayor a 20.000 habitantes.
- Municipio con población mayor a 10.000 habitantes y menor a 20.000 habitantes
- Municipios con población mayor a 5.000 habitantes y menor a 10.000 habitantes.
- Municipios con población mayor a 3.000 habitantes y menor a 5.000 habitantes.
- Municipios con población mayor a 2.000 habitantes y menor a 3.000 habitantes.
- Municipios con población mayor a 1.000 habitantes y menor a 2.000 habitantes.
- Municipios con población menor a 1.000 habitantes.
- Entidades Locales Autónomas y Entidades Locales Menores.
- Evolución del gasto a municipios en relación al presupuesto.
- Evolución del gasto a municipios.
- Distribución del gasto por municipios.

Es cuanto tengo el deber de informar.

**Firmado en Córdoba mediante medios electrónicos.**

Código seguro de verificación (CSV):

**4288 7187 7870 6283 0B58**



42887187787062830B58

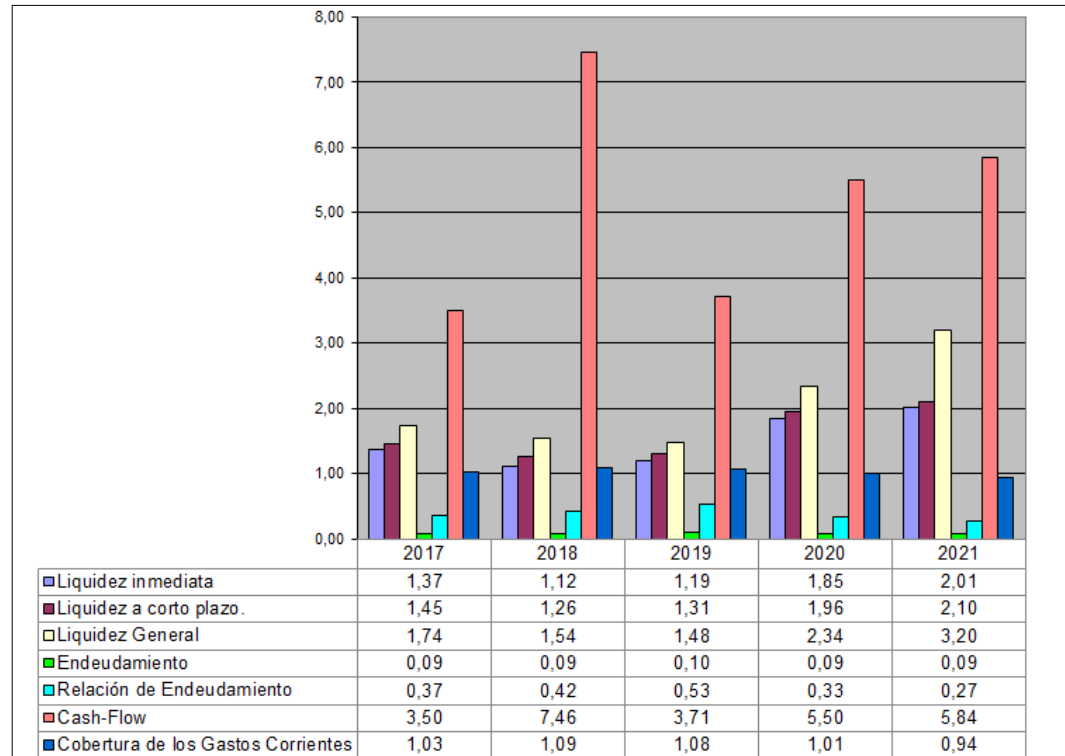
Este documento es una copia en papel de un documento electrónico. El original podrá verificarse en [www.dipucordoba.es/tramites](http://www.dipucordoba.es/tramites) (Validación de Documentos)

Firmado por Interventor MONTES VELASCO ALFONSO AUGUSTO el 26-10-2022

## ANEXO I: INDICADORES

### 1. INDICADORES FINANCIEROS Y PATRIMONIALES.

#### a. Ratios Liquidez, Endeudamiento, Cash-Flow y Cobertura de los Gastos Corrientes.



Código seguro de verificación (CSV):

**4288 7187 7870 6283 0B58**

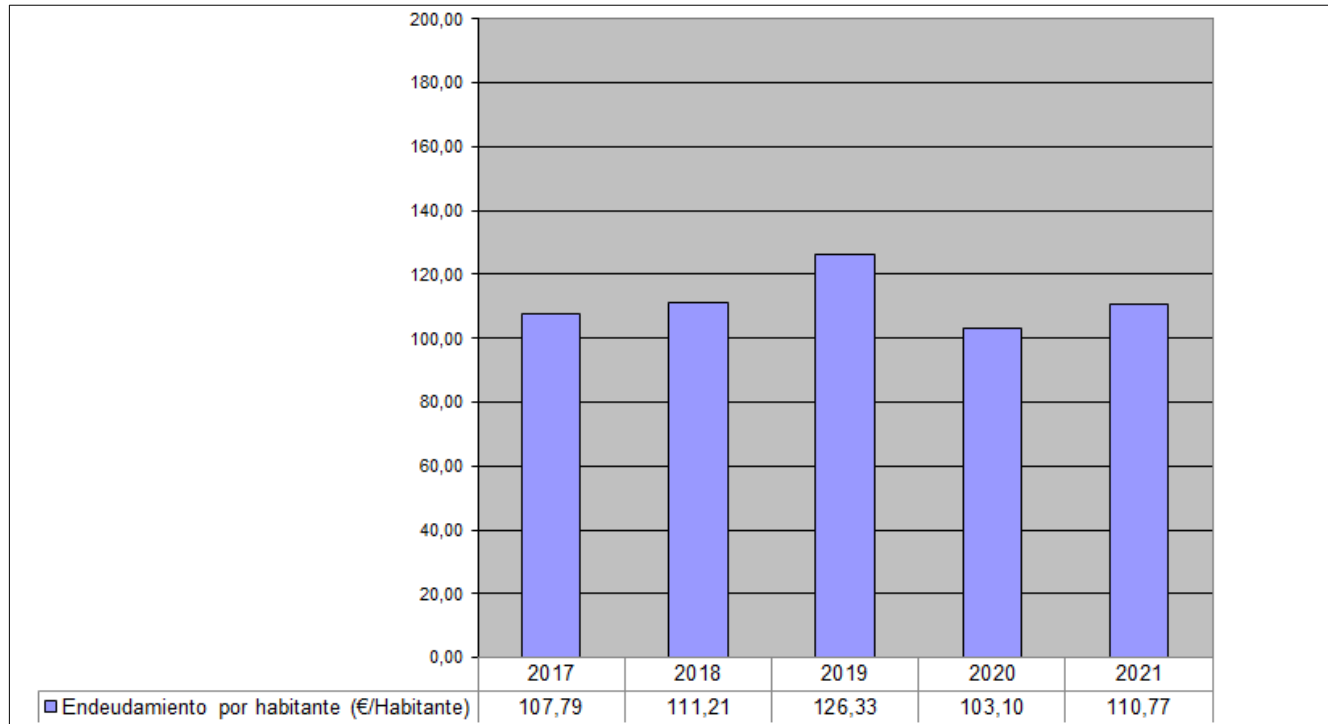


42887187787062830B58

Este documento es una copia en papel de un documento electrónico. El original podrá verificarse en [www.dipucordoba.es/tramites](http://www.dipucordoba.es/tramites) (Validación de Documentos)

Firmado por Interventor MONTES VELASCO ALFONSO AUGUSTO el 26-10-2022

**b. Endeudamiento por habitante (€/habitante).**



Código seguro de verificación (CSV):

**4288 7187 7870 6283 0B58**



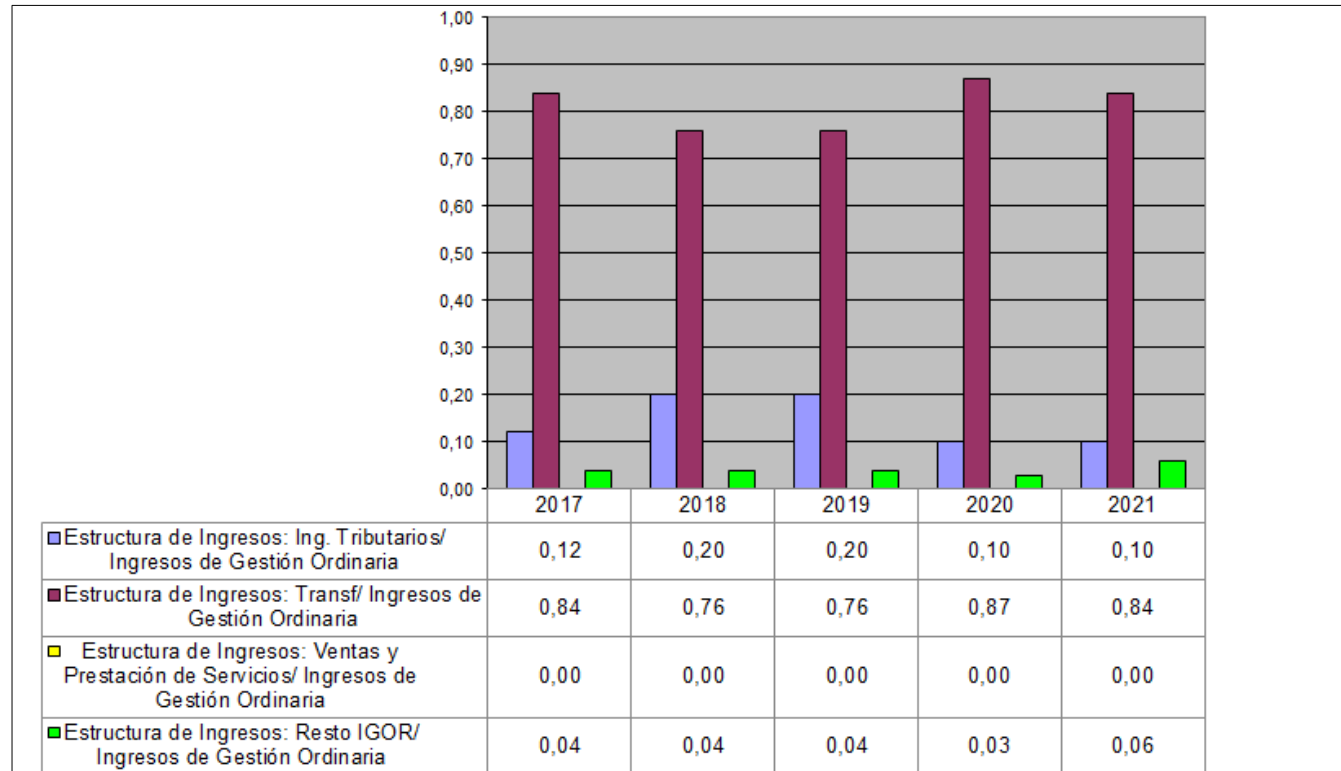
42887187787062830B58

Este documento es una copia en papel de un documento electrónico. El original podrá verificarse en  
[www.dipucordoba.es/tramites](http://www.dipucordoba.es/tramites) (Validación de Documentos)

Firmado por Interventor MONTES VELASCO ALFONSO AUGUSTO el 26-10-2022

**c. Ratios de la Cuenta del Resultado Económico Patrimonial.**

c.1. Estructura de Ingresos.



Código seguro de verificación (CSV):

**4288 7187 7870 6283 0B58**

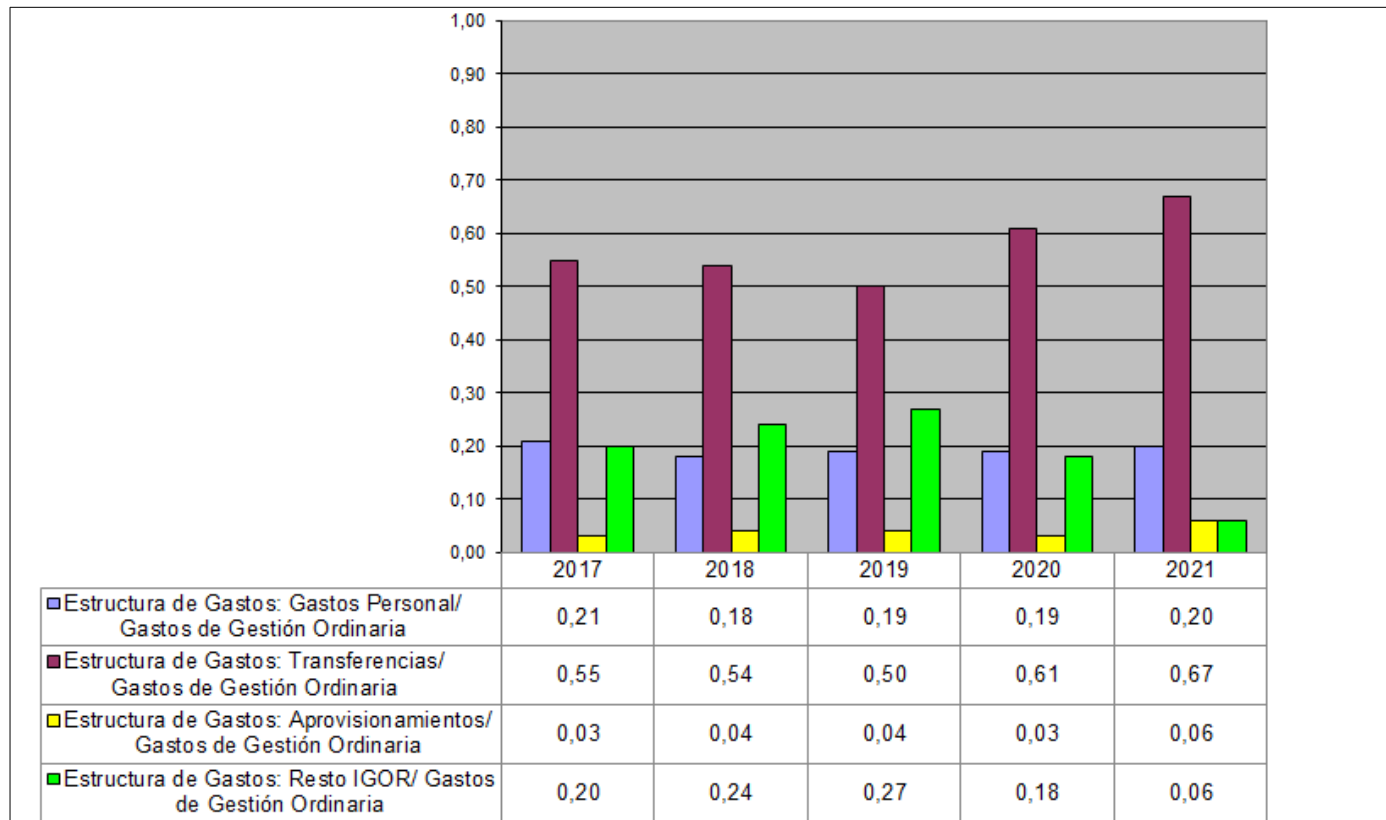


42887187787062830B58

Este documento es una copia en papel de un documento electrónico. El original podrá verificarse en  
[www.dipucordoba.es/tramites](http://www.dipucordoba.es/tramites) (Validación de Documentos)

Firmado por Interventor MONTES VELASCO ALFONSO AUGUSTO el 26-10-2022

c.2. Estructura de Gastos.



Código seguro de verificación (CSV):

**4288 7187 7870 6283 0B58**



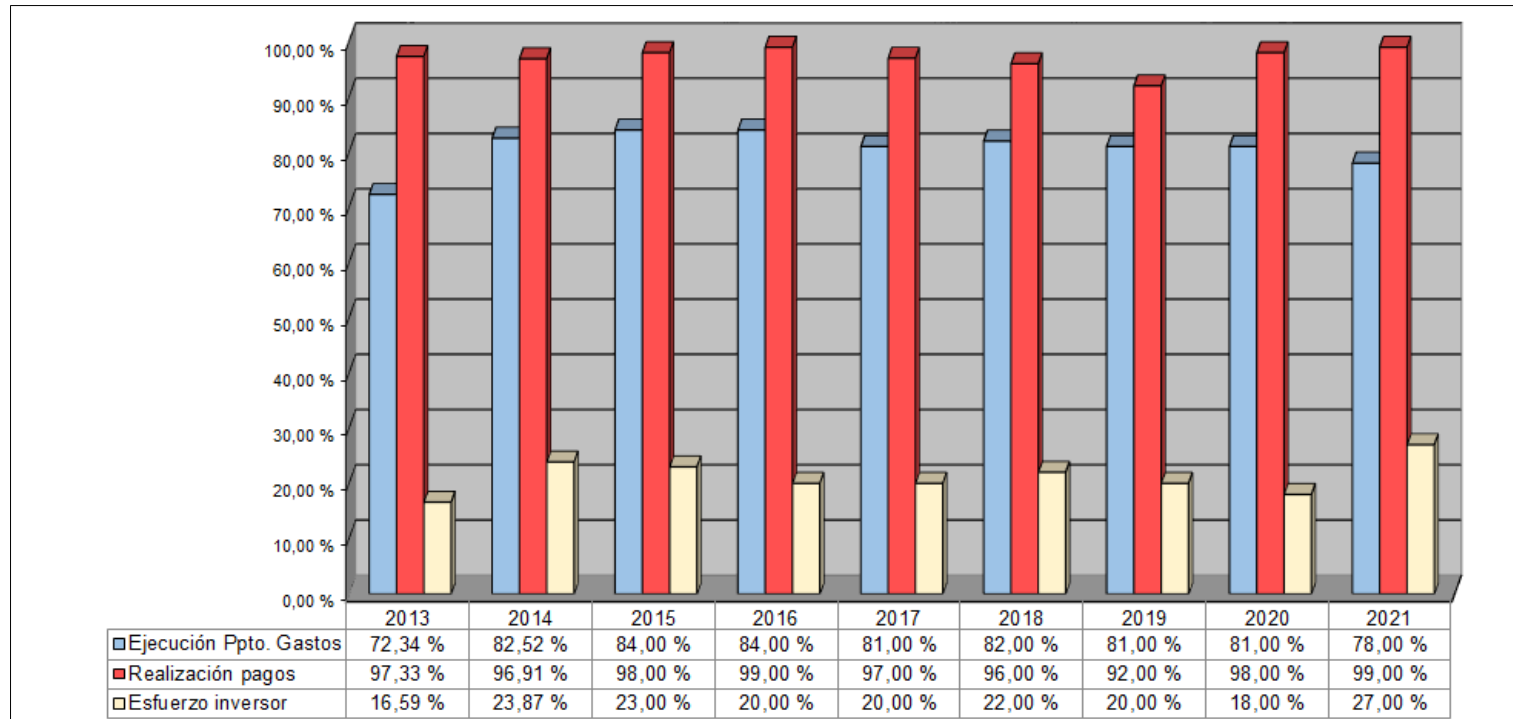
42887187787062830B58

Este documento es una copia en papel de un documento electrónico. El original podrá verificarse en  
[www.dipucordoba.es/tramites](http://www.dipucordoba.es/tramites) (Validación de Documentos)

Firmado por Interventor MONTES VELASCO ALFONSO AUGUSTO el 26-10-2022

## 2. INDICADORES PRESUPUESTARIOS.

### a. Ejecución Presupuesto de Gastos, Realización de Pagos y Esfuerzo Inversor.



Código seguro de verificación (CSV):

**4288 7187 7870 6283 0B58**



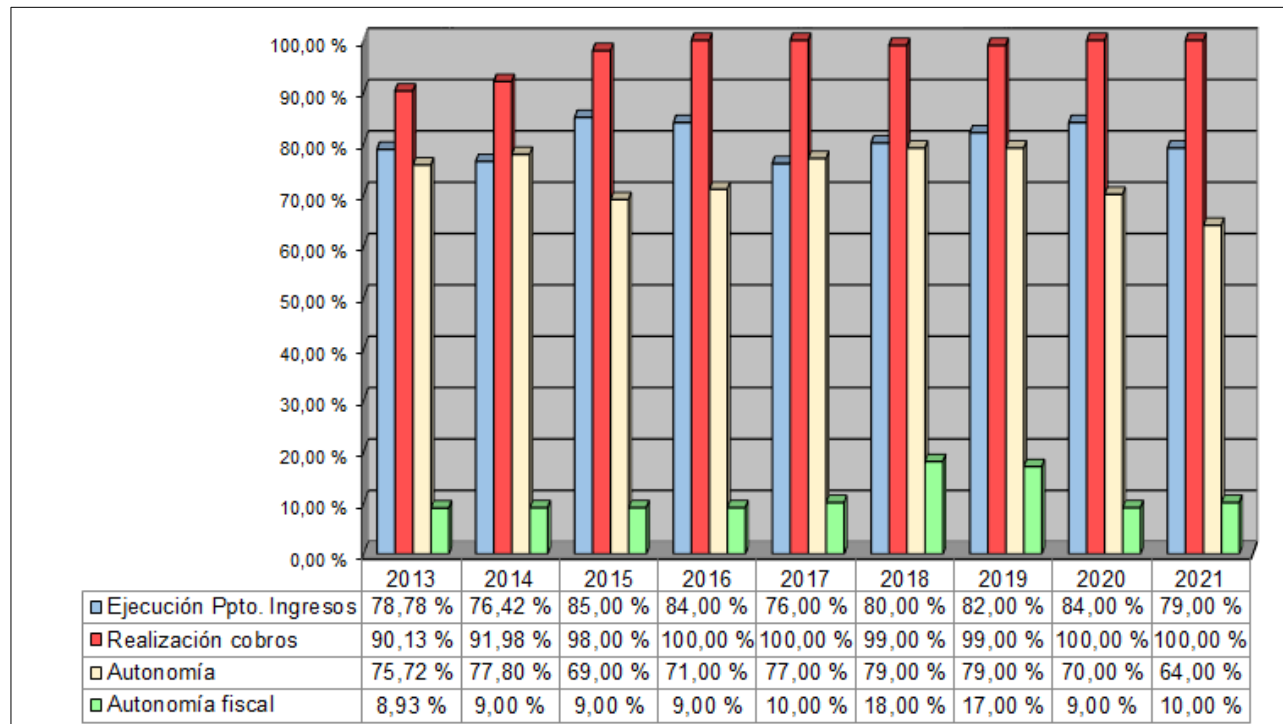
42887187787062830B58

Este documento es una copia en papel de un documento electrónico. El original podrá verificarse en [www.dipucordoba.es/tramites](http://www.dipucordoba.es/tramites) (Validación de Documentos)

Firmado por Interventor MONTES VELASCO ALFONSO AUGUSTO el 26-10-2022



**b. Ejecución Presupuesto de Ingresos, Realización de Cobros, Autonomía y Autonomía Fiscal.**



Código seguro de verificación (CSV):



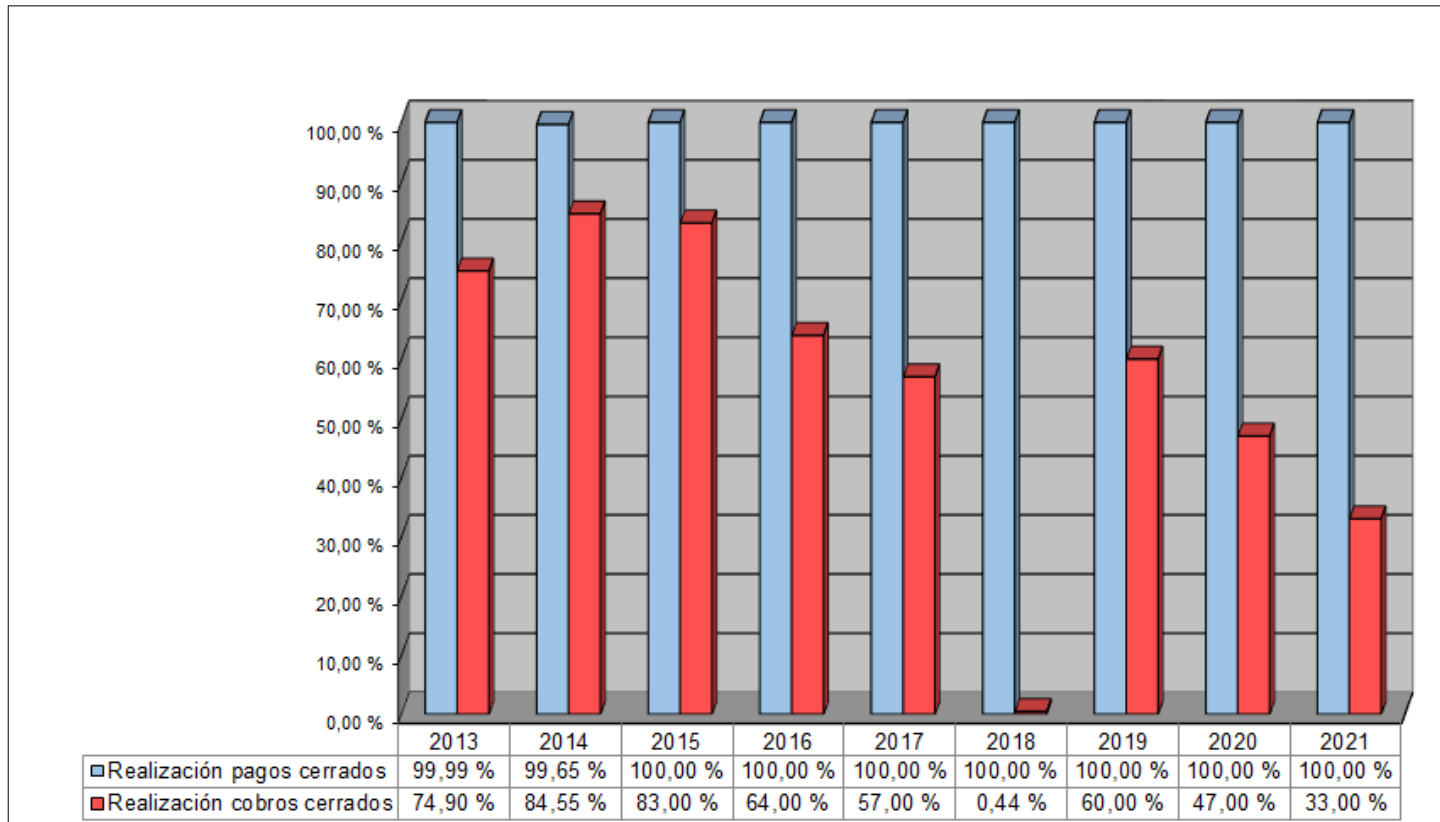
**4288 7187 7870 6283 0B58**

42887187787062830B58

Este documento es una copia en papel de un documento electrónico. El original podrá verificarse en [www.dipucordoba.es/tramites](http://www.dipucordoba.es/tramites) (Validación de Documentos)

Firmado por Interventor MONTES VELASCO ALFONSO AUGUSTO el 26-10-2022

**c. Realización de Pagos y Cobros de Presupuestos Cerrados.**



Código seguro de verificación (CSV):

**4288 7187 7870 6283 0B58**



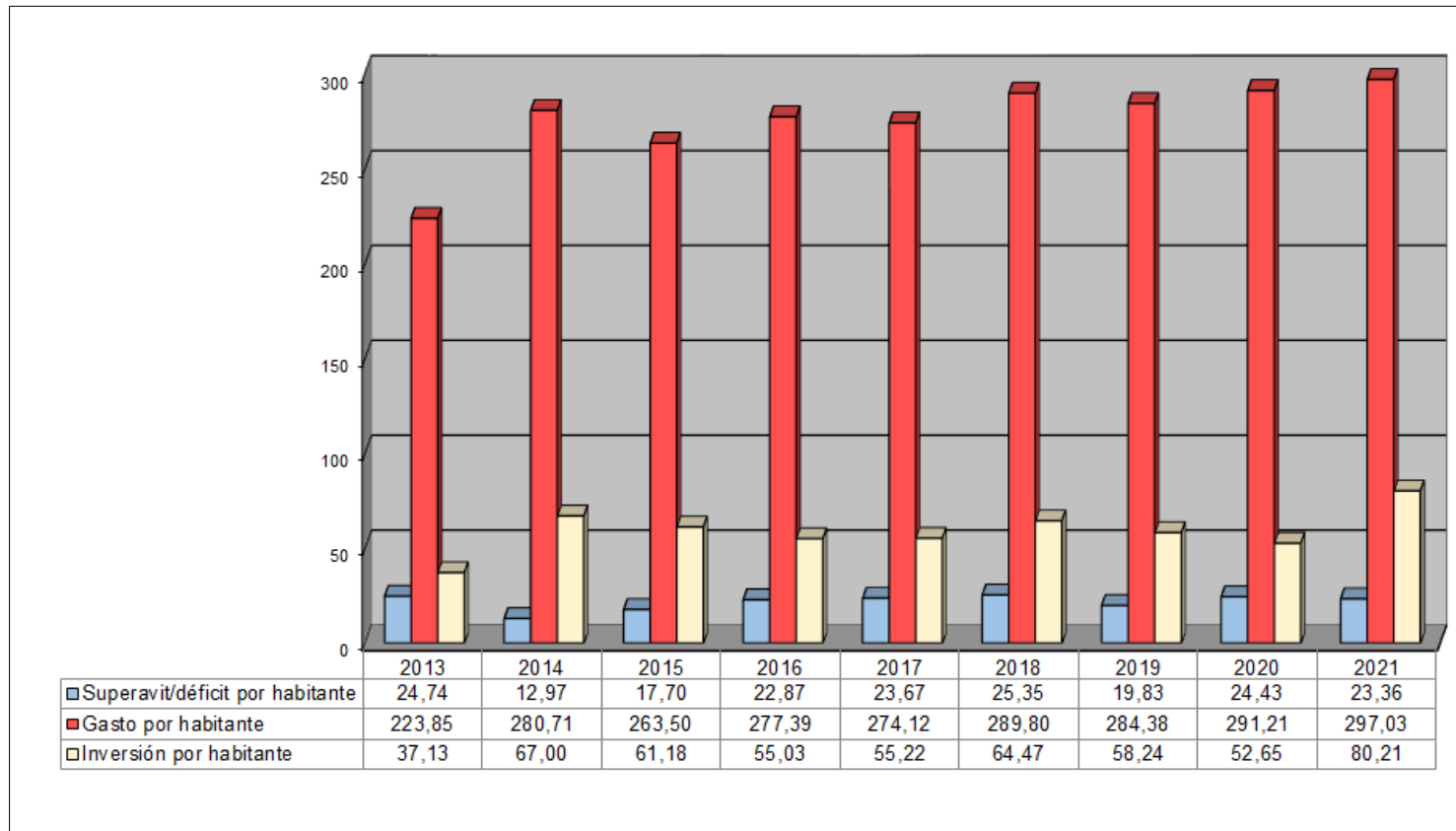
42887187787062830B58

Este documento es una copia en papel de un documento electrónico. El original podrá verificarse en [www.dipucordoba.es/tramites](http://www.dipucordoba.es/tramites) (Validación de Documentos)

Firmado por Interventor MONTES VELASCO ALFONSO AUGUSTO el 26-10-2022



**d. Superávit/Déficit por habitante. Gasto por habitante. Inversión por habitante.**



Código seguro de verificación (CSV):



**4288 7187 7870 6283 0B58**

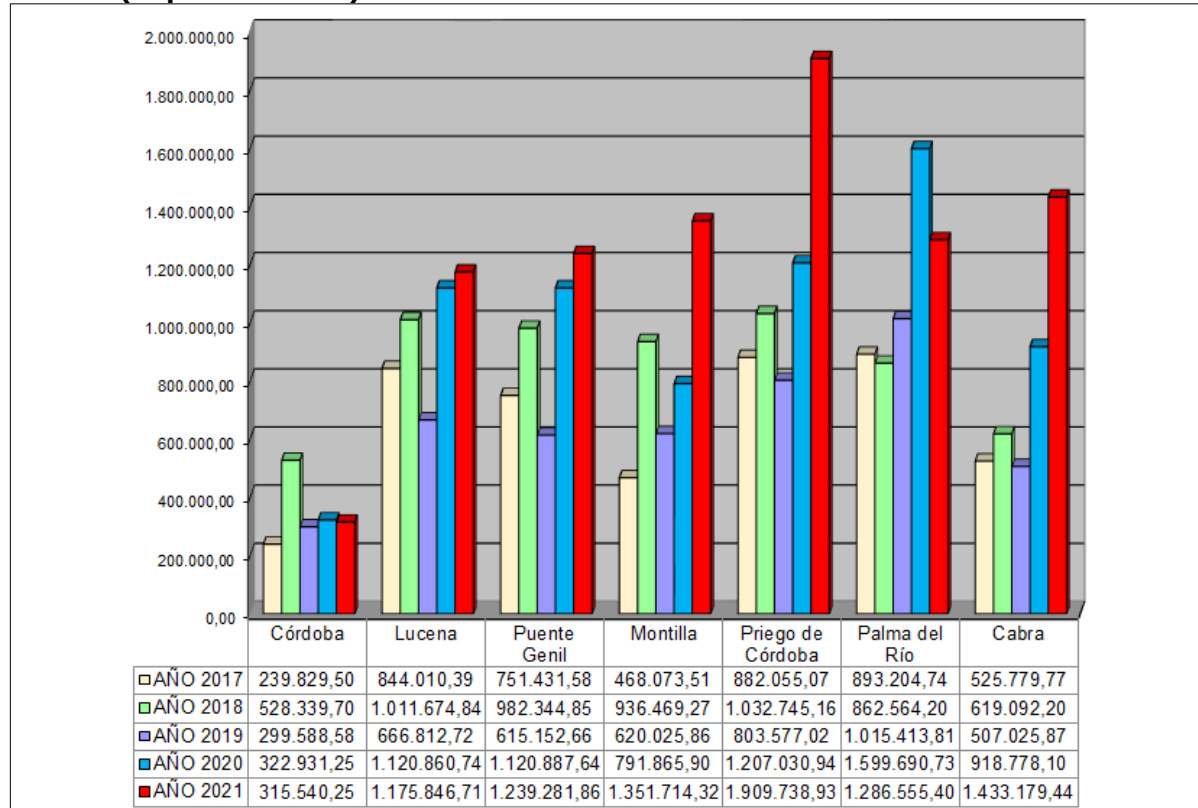
42887187787062830B58

Este documento es una copia en papel de un documento electrónico. El original podrá verificarse en [www.dipucordoba.es/tramites](http://www.dipucordoba.es/tramites) (Validación de Documentos)

Firmado por Interventor MONTES VELASCO ALFONSO AUGUSTO el 26-10-2022

**ANEXO II: GASTOS POR MUNICIPIO.**

**1. MUNICIPIOS DE MÁS DE 20.000 HABITANTES.**  
**a. Gasto Total (expresado en €).**



Código seguro de verificación (CSV):

**4288 7187 7870 6283 0B58**



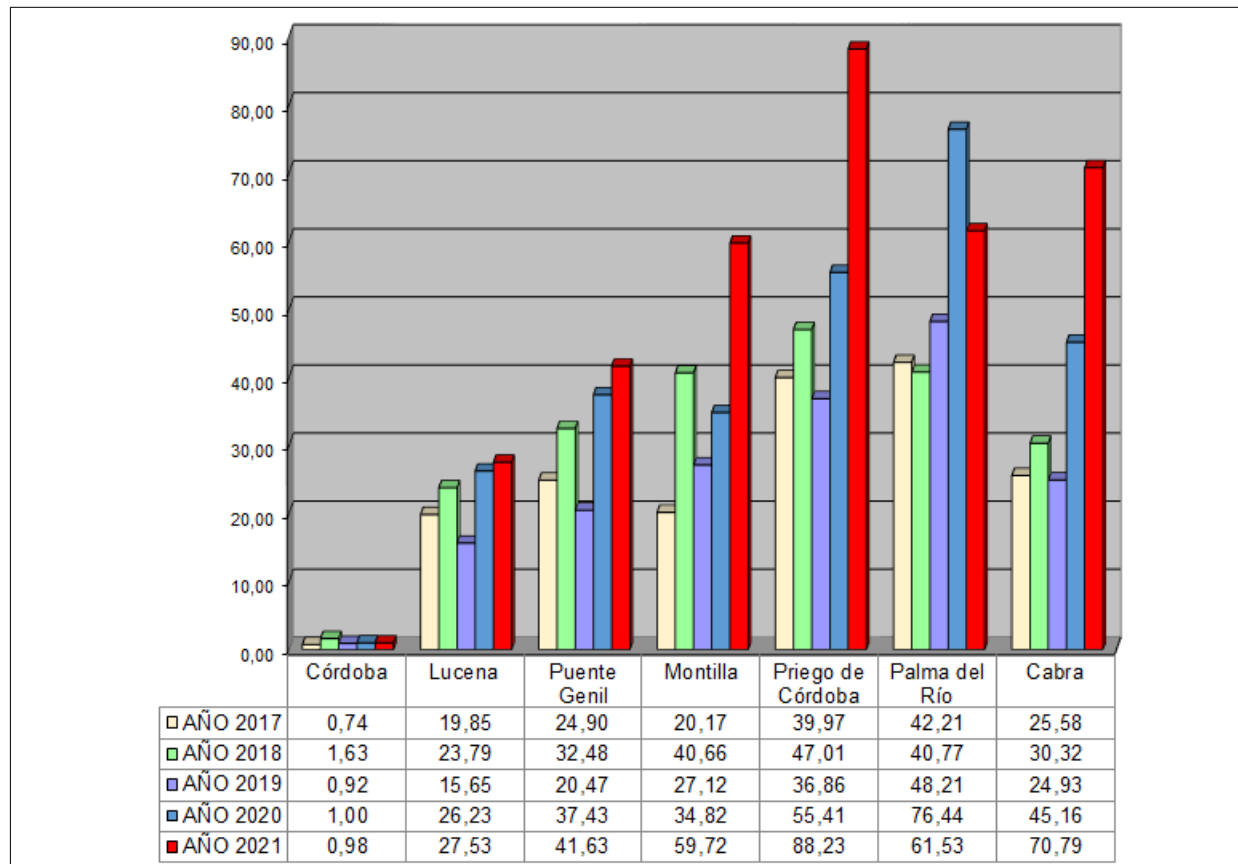
42887187787062830B58

Este documento es una copia en papel de un documento electrónico. El original podrá verificarse en [www.dipucordoba.es/tramites](http://www.dipucordoba.es/tramites) (Validación de Documentos)

Firmado por Interventor MONTES VELASCO ALFONSO AUGUSTO el 26-10-2022



**b. Gasto por habitante (expresado en €).**



Código seguro de verificación (CSV):

**4288 7187 7870 6283 0B58**



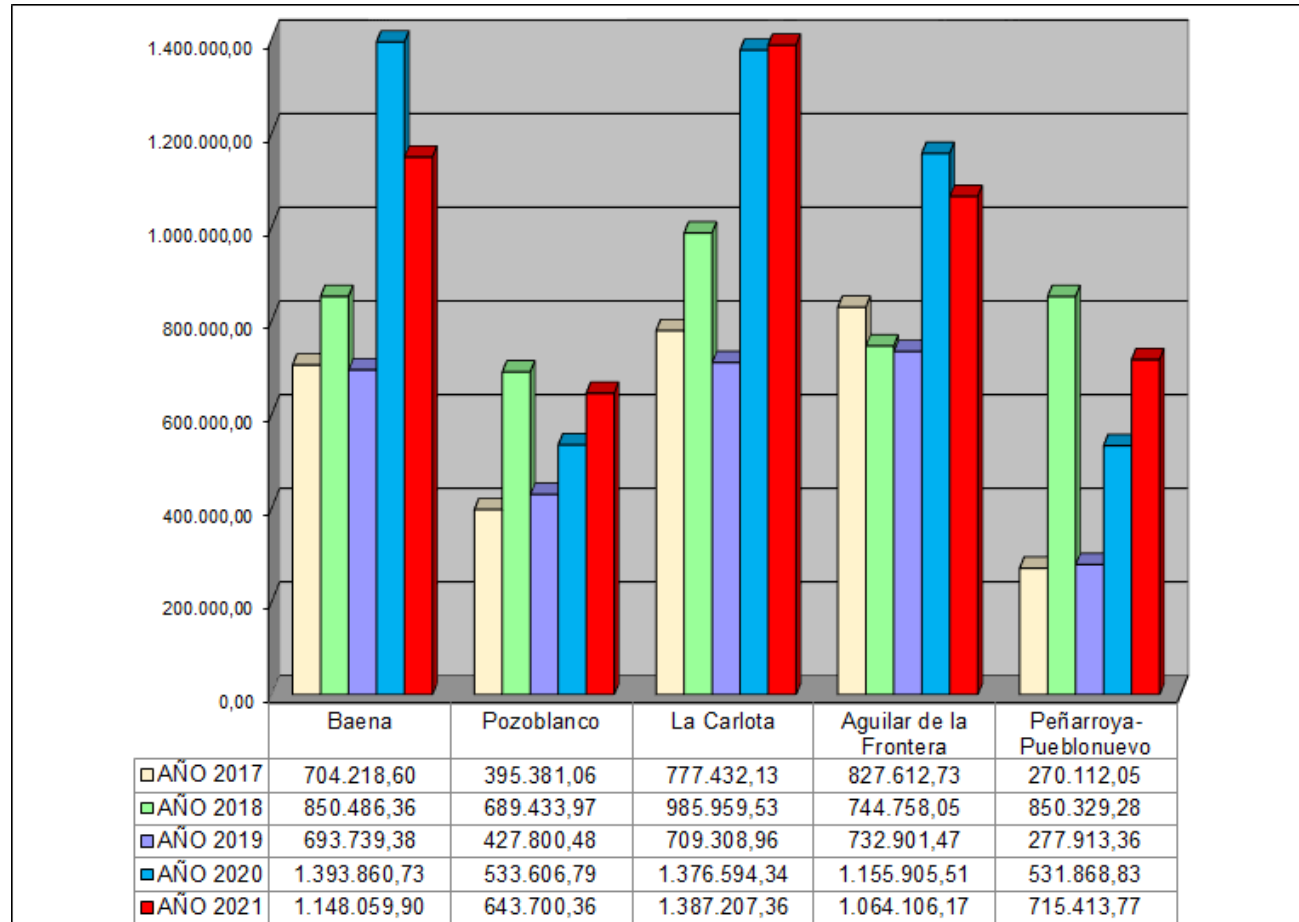
42887187787062830B58

Este documento es una copia en papel de un documento electrónico. El original podrá verificarse en [www.dipucordoba.es/tramites](http://www.dipucordoba.es/tramites) (Validación de Documentos)

Firmado por Interventor MONTES VELASCO ALFONSO AUGUSTO el 26-10-2022



**2. MUNICIPIOS DE 10.000 a 20.000 HABITANTES.**  
**a. Gasto Total (expresado en €).**



Código seguro de verificación (CSV):

**4288 7187 7870 6283 0B58**



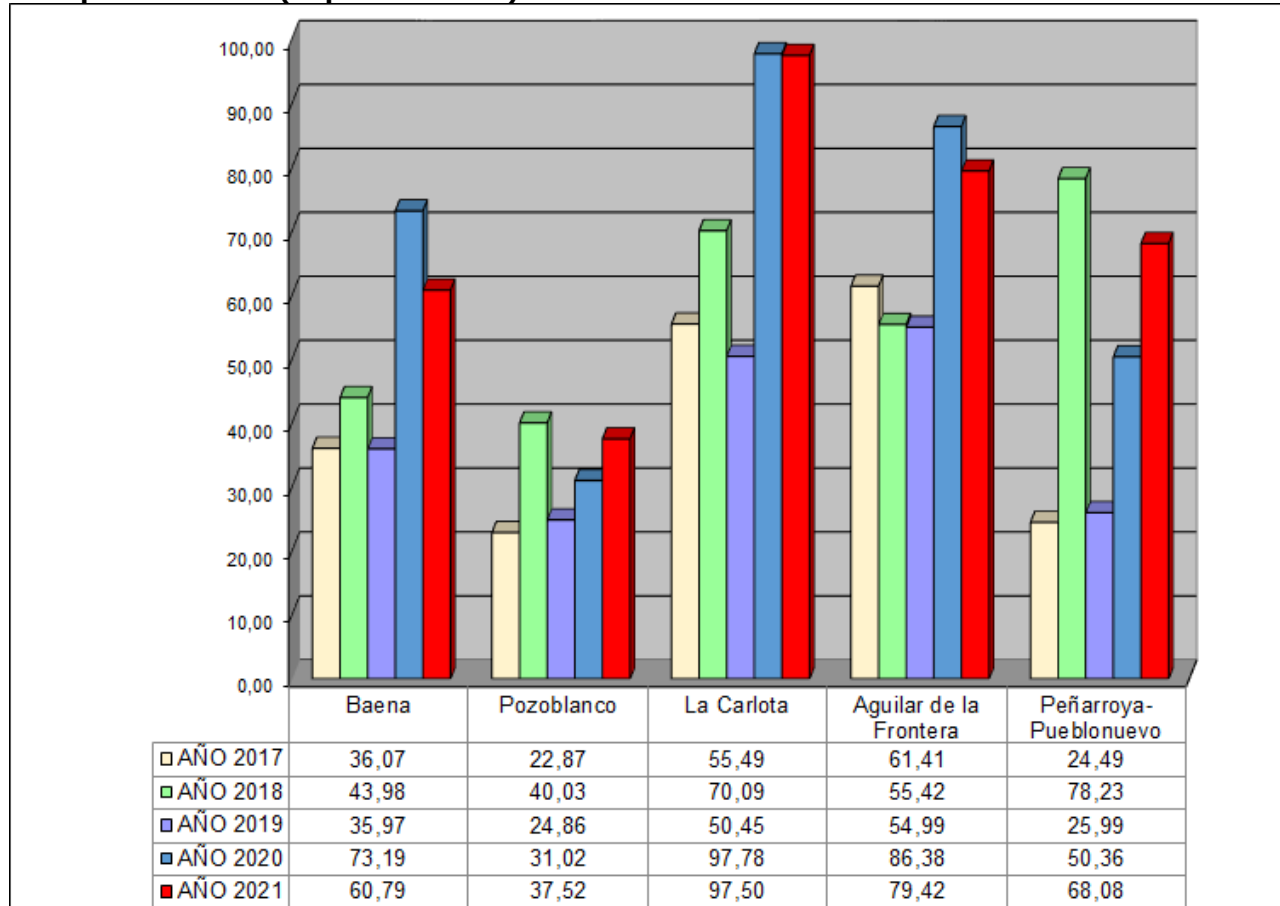
42887187787062830B58

Este documento es una copia en papel de un documento electrónico. El original podrá verificarse en [www.dipucordoba.es/tramites](http://www.dipucordoba.es/tramites) (Validación de Documentos)

Firmado por Interventor MONTES VELASCO ALFONSO AUGUSTO el 26-10-2022



**b. Gasto por habitante (expresado en €).**



Código seguro de verificación (CSV):

**4288 7187 7870 6283 0B58**



42887187787062830B58

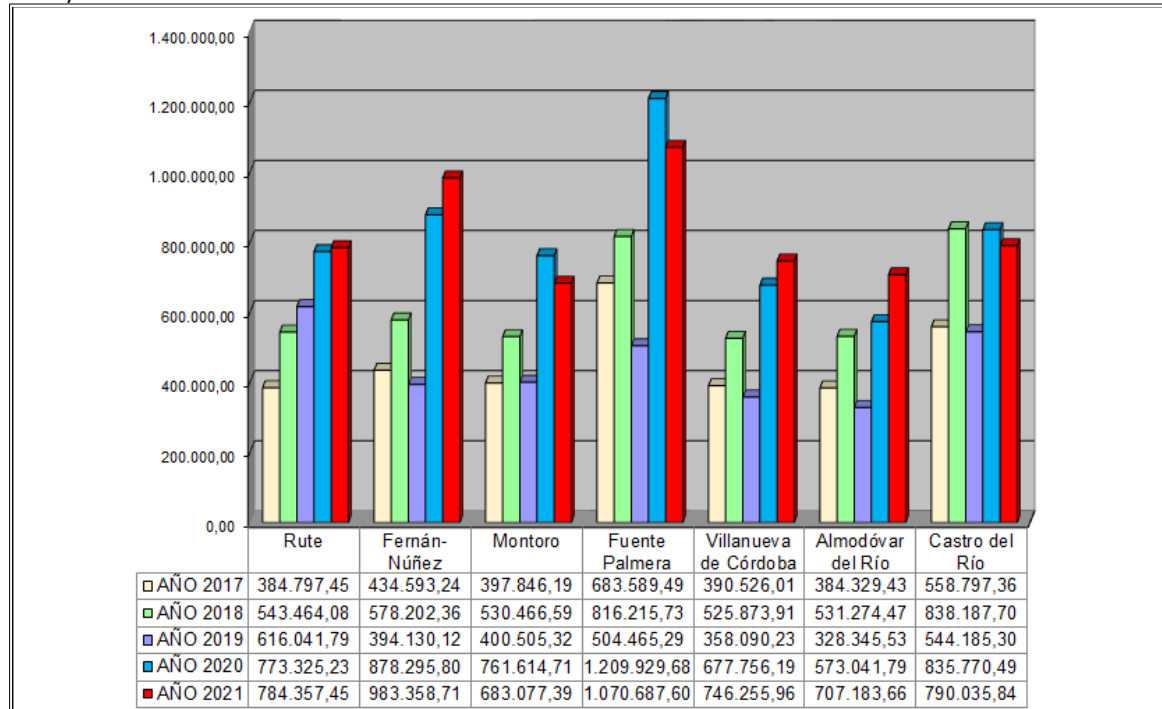
Este documento es una copia en papel de un documento electrónico. El original podrá verificarse en [www.dipucordoba.es/tramites](http://www.dipucordoba.es/tramites) (Validación de Documentos)

Firmado por Interventor MONTES VELASCO ALFONSO AUGUSTO el 26-10-2022

### 3. MUNICIPIOS DE 5.000 a 10.000 HABITANTES.

#### a. Gasto Total (expresado en €).

a.1. Gasto Total: Rute, Fernán Núñez, Montoro, Fuente Palmera, Villanueva de Córdoba, Almodóvar del Río, Castro del Río.



Código seguro de verificación (CSV):

**4288 7187 7870 6283 0B58**



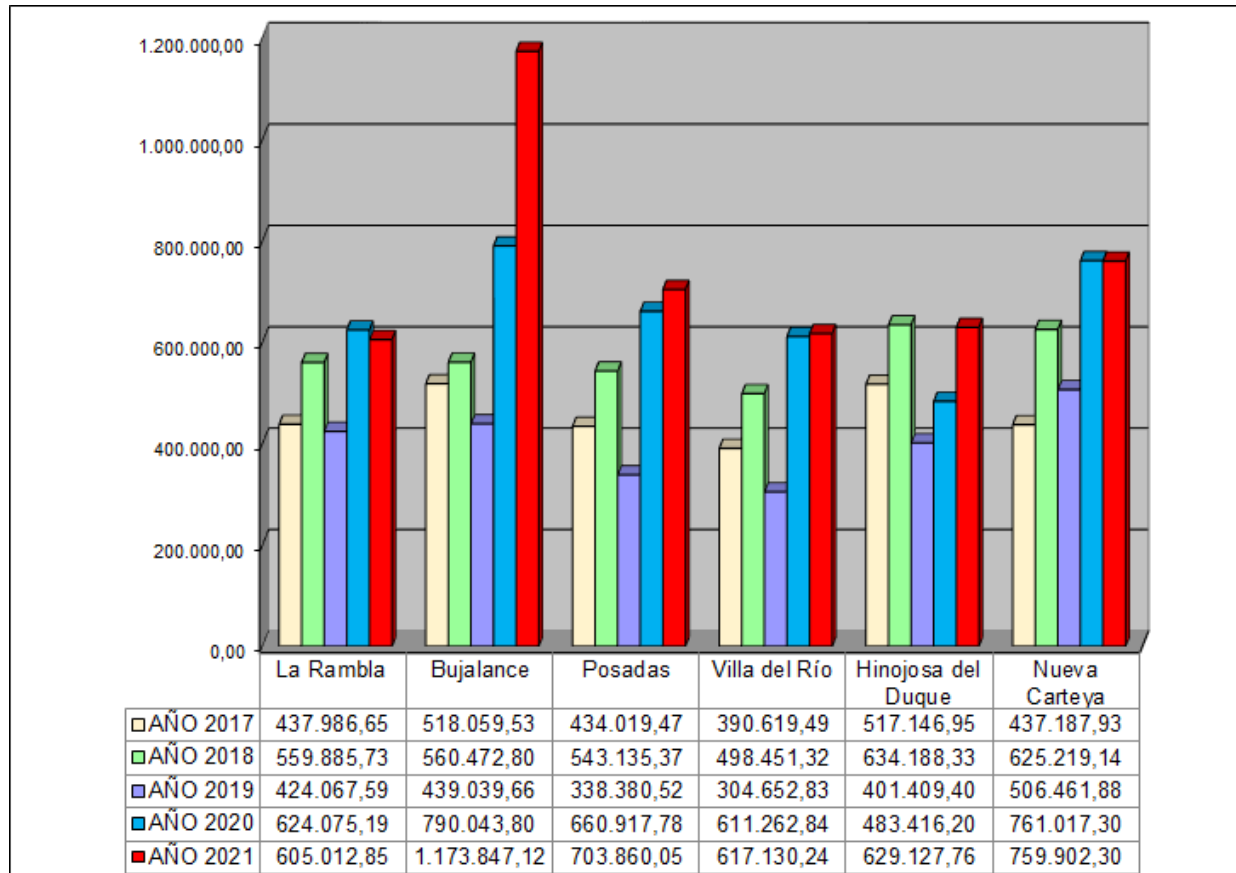
42887187787062830B58

Este documento es una copia en papel de un documento electrónico. El original podrá verificarse en [www.dipucordoba.es/tramites](http://www.dipucordoba.es/tramites) (Validación de Documentos)

Firmado por Interventor MONTES VELASCO ALFONSO AUGUSTO el 26-10-2022



a.2. Gasto Total: La Rambla, Bujalance, Posadas, Villa del Río, Hinojosa del Duque y Nueva Carteya.



Código seguro de verificación (CSV):



**4288 7187 7870 6283 0B58**

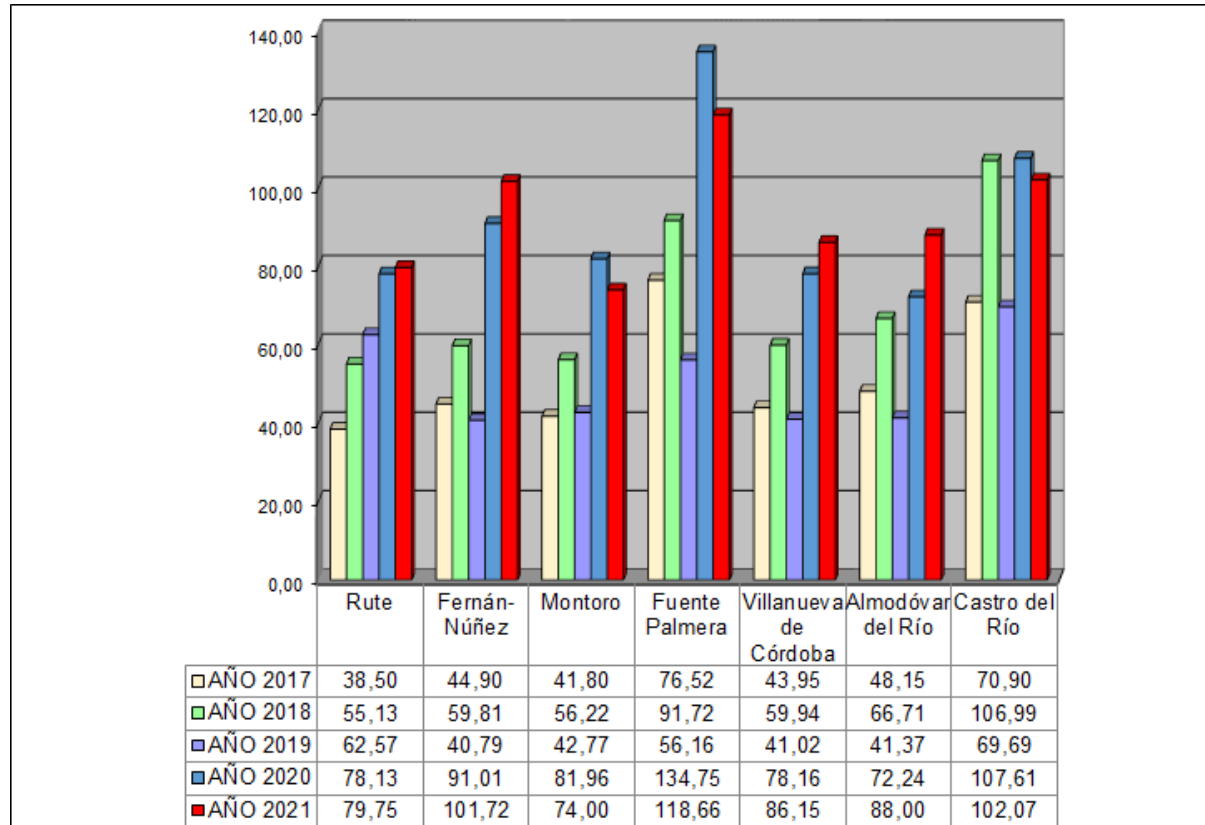
42887187787062830B58

Este documento es una copia en papel de un documento electrónico. El original podrá verificarse en [www.dipucordoba.es/tramites](http://www.dipucordoba.es/tramites) (Validación de Documentos)

Firmado por Interventor MONTES VELASCO ALFONSO AUGUSTO el 26-10-2022

**b. Gasto por habitante (expresado en €).**

b.1. Gasto por habitante: Rute, Fernán Núñez, Montoro, Fuente Palmera, Villanueva de Córdoba, Almodóvar del Río y Castro del Río



Código seguro de verificación (CSV):

**4288 7187 7870 6283 0B58**

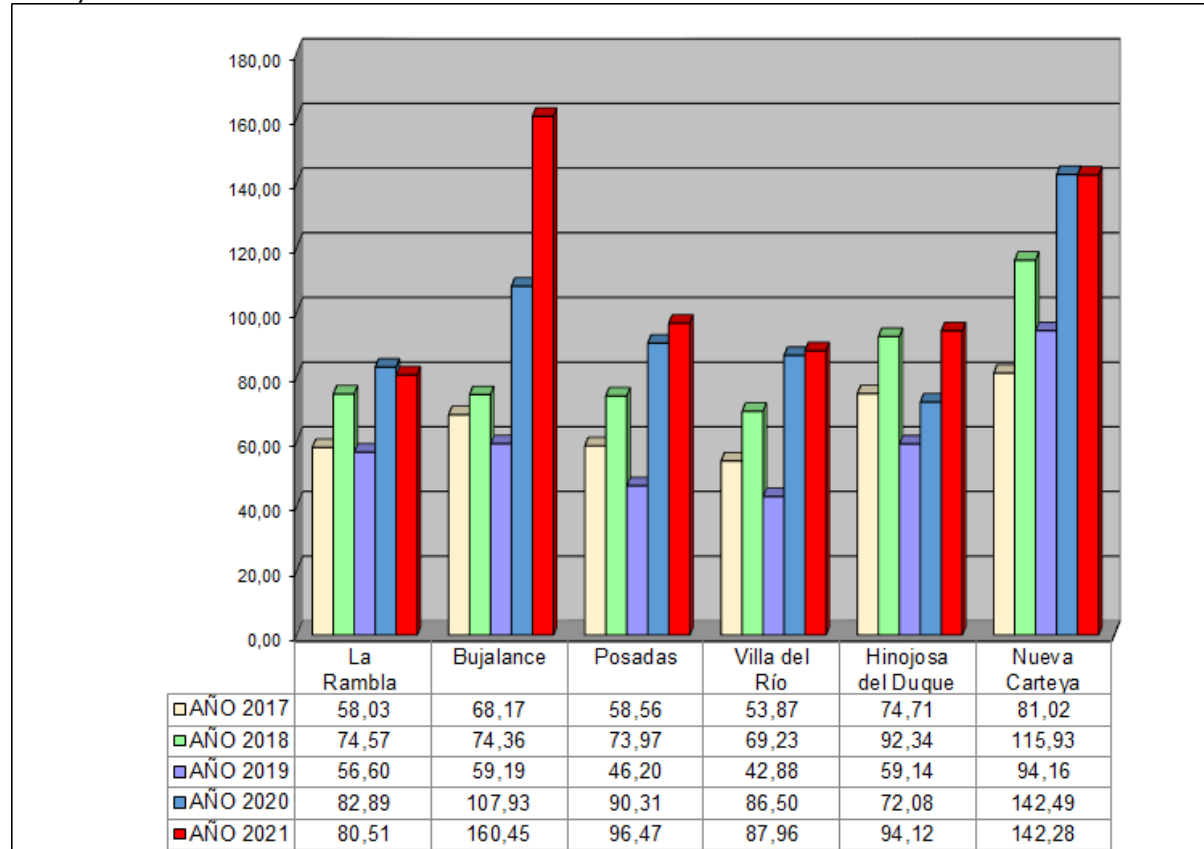


42887187787062830B58

Este documento es una copia en papel de un documento electrónico. El original podrá verificarse en [www.dipucordoba.es/tramites](http://www.dipucordoba.es/tramites) (Validación de Documentos)

Firmado por Interventor MONTES VELASCO ALFONSO AUGUSTO el 26-10-2022

b.2. Gasto por habitante: La Rambla, Bujalance, Posadas, Villa del Río, Hinojosa del Duque y Nueva Carteya.



Código seguro de verificación (CSV):

**4288 7187 7870 6283 0B58**



42887187787062830B58

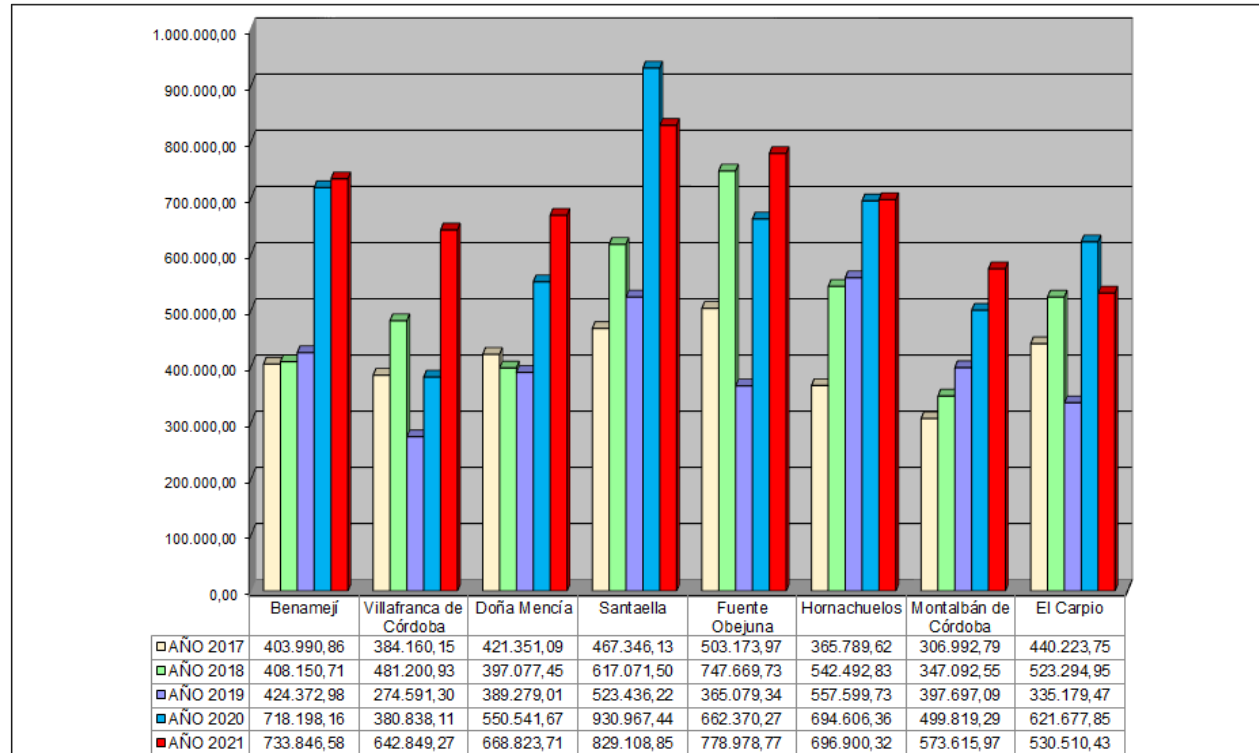
Este documento es una copia en papel de un documento electrónico. El original podrá verificarse en [www.dipucordoba.es/tramites](http://www.dipucordoba.es/tramites) (Validación de Documentos)

Firmado por Interventor MONTES VELASCO ALFONSO AUGUSTO el 26-10-2022

**4. MUNICIPIOS DE 3.000 a 5.000 HABITANTES.**

**a. Gasto Total (expresado en €).**

a.1. Gasto Total: Benamejé, Villafranca de Córdoba, Doña Mencía, Santaella, Fuente Obejuna, Hornachuelos, Montalbán y El Carpio.



Código seguro de verificación (CSV):

**4288 7187 7870 6283 0B58**

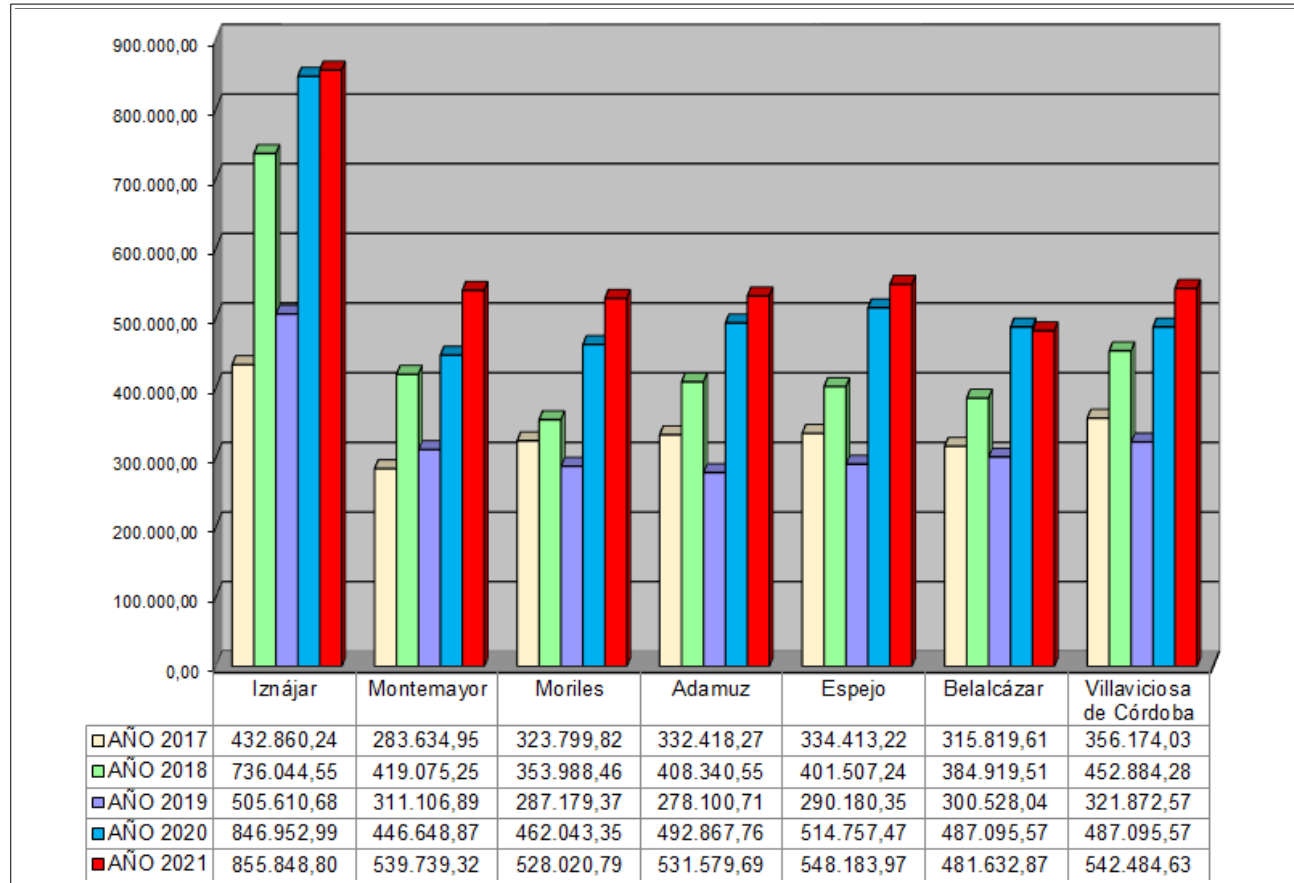


42887187787062830B58

Este documento es una copia en papel de un documento electrónico. El original podrá verificarse en [www.dipucordoba.es/tramites](http://www.dipucordoba.es/tramites) (Validación de Documentos)

Firmado por Interventor MONTES VELASCO ALFONSO AUGUSTO el 26-10-2022

a.2. Gasto Total: Iznájar, Montemayor, Moriles, Adamuz, Espejo, Belalcázar y Villaviciosa de Córdoba.



Código seguro de verificación (CSV):

**4288 7187 7870 6283 0B58**



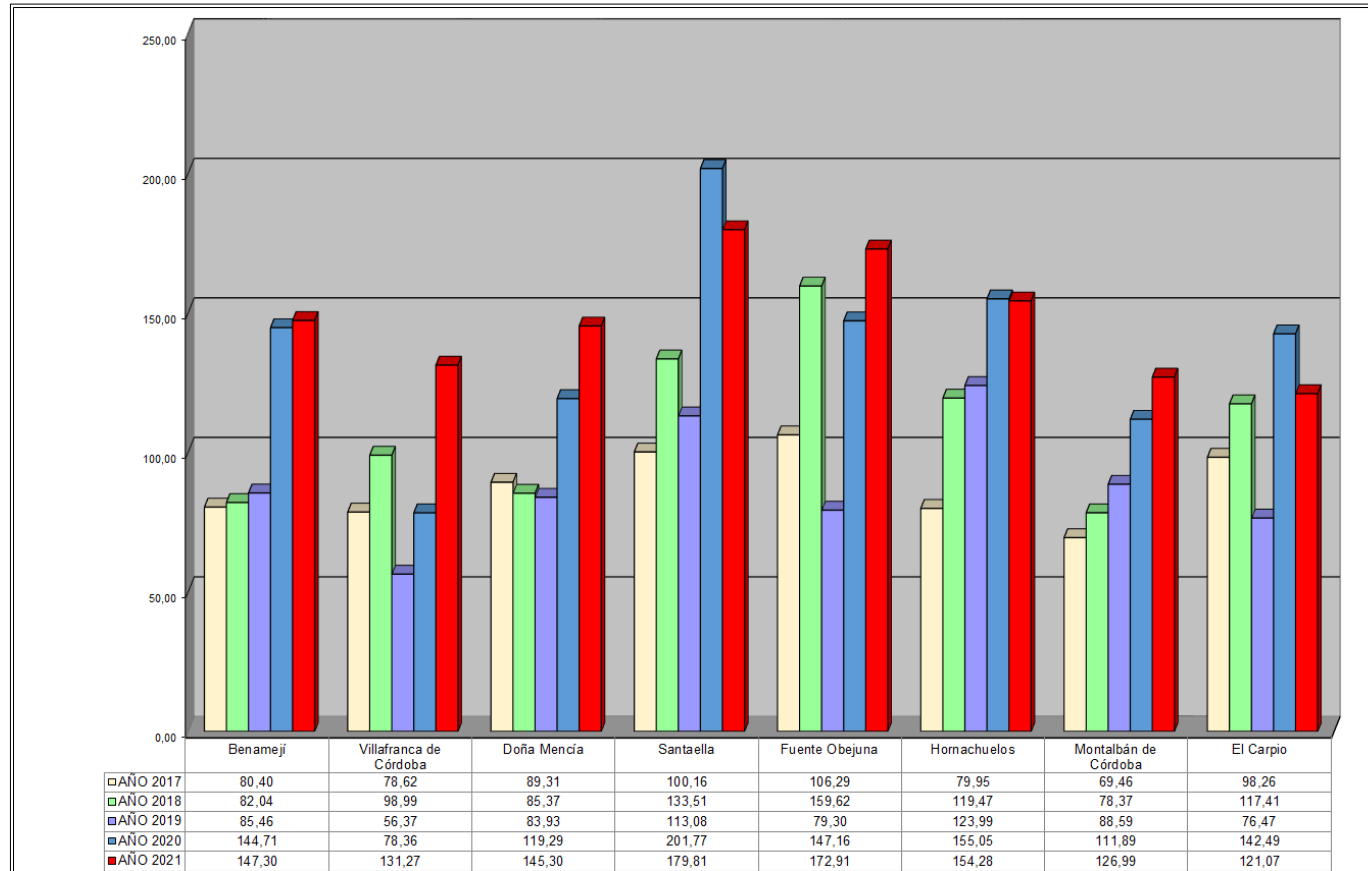
42887187787062830B58

Este documento es una copia en papel de un documento electrónico. El original podrá verificarse en [www.dipucordoba.es/tramites](http://www.dipucordoba.es/tramites) (Validación de Documentos)

Firmado por Interventor MONTES VELASCO ALFONSO AUGUSTO el 26-10-2022

**b. Gasto por habitante (expresado en €).**

b.1. Gasto por habitante: Benamejé, Villafranca de Córdoba, Doña Mencía, Santaella, Fuente Obejuna, Hornachuelos, Montalbán y El Carpio.



Código seguro de verificación (CSV):

**4288 7187 7870 6283 0B58**

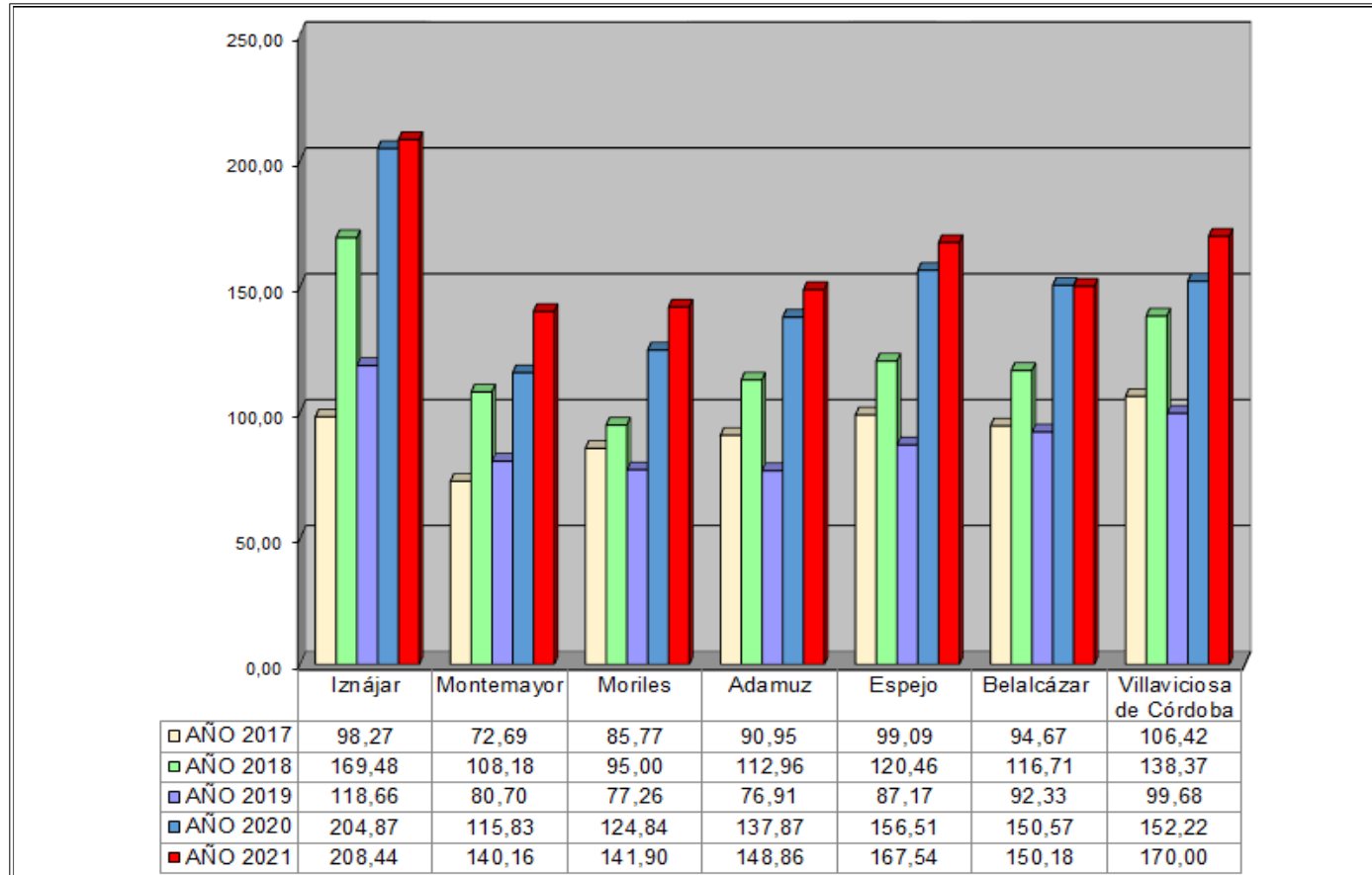


42887187787062830B58

Este documento es una copia en papel de un documento electrónico. El original podrá verificarse en [www.dipucordoba.es/tramites](http://www.dipucordoba.es/tramites) (Validación de Documentos)

Firmado por Interventor MONTES VELASCO ALFONSO AUGUSTO el 26-10-2022

b.2. Gasto por habitante: Iznájar, Montemayor, Moriles, Adamuz, Espejo, Belalcázar y Villaviciosa de Córdoba



Código seguro de verificación (CSV):

**4288 7187 7870 6283 0B58**



42887187787062830B58

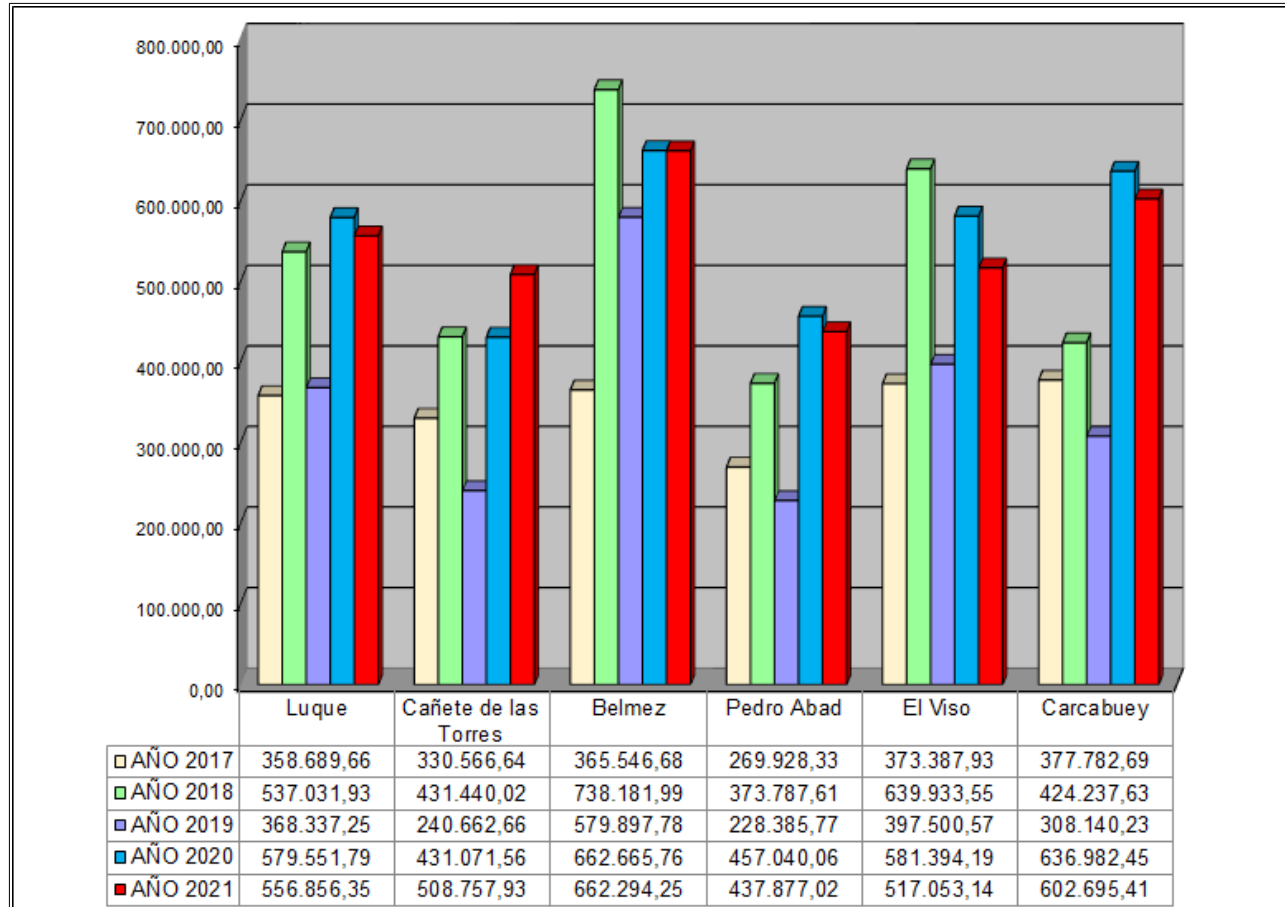
Este documento es una copia en papel de un documento electrónico. El original podrá verificarse en [www.dipucordoba.es/tramites](http://www.dipucordoba.es/tramites) (Validación de Documentos)

Firmado por Interventor MONTES VELASCO ALFONSO AUGUSTO el 26-10-2022

**5. MUNICIPIOS DE 2.000 a 3.000 HABITANTES.**

**a. Gasto Total (expresado en €).**

a.1. Gasto Total: Luque, Cañete de las Torres, Bélmez, Pedro Abad, El Viso y Carcabuey.



Código seguro de verificación (CSV):

**4288 7187 7870 6283 0B58**



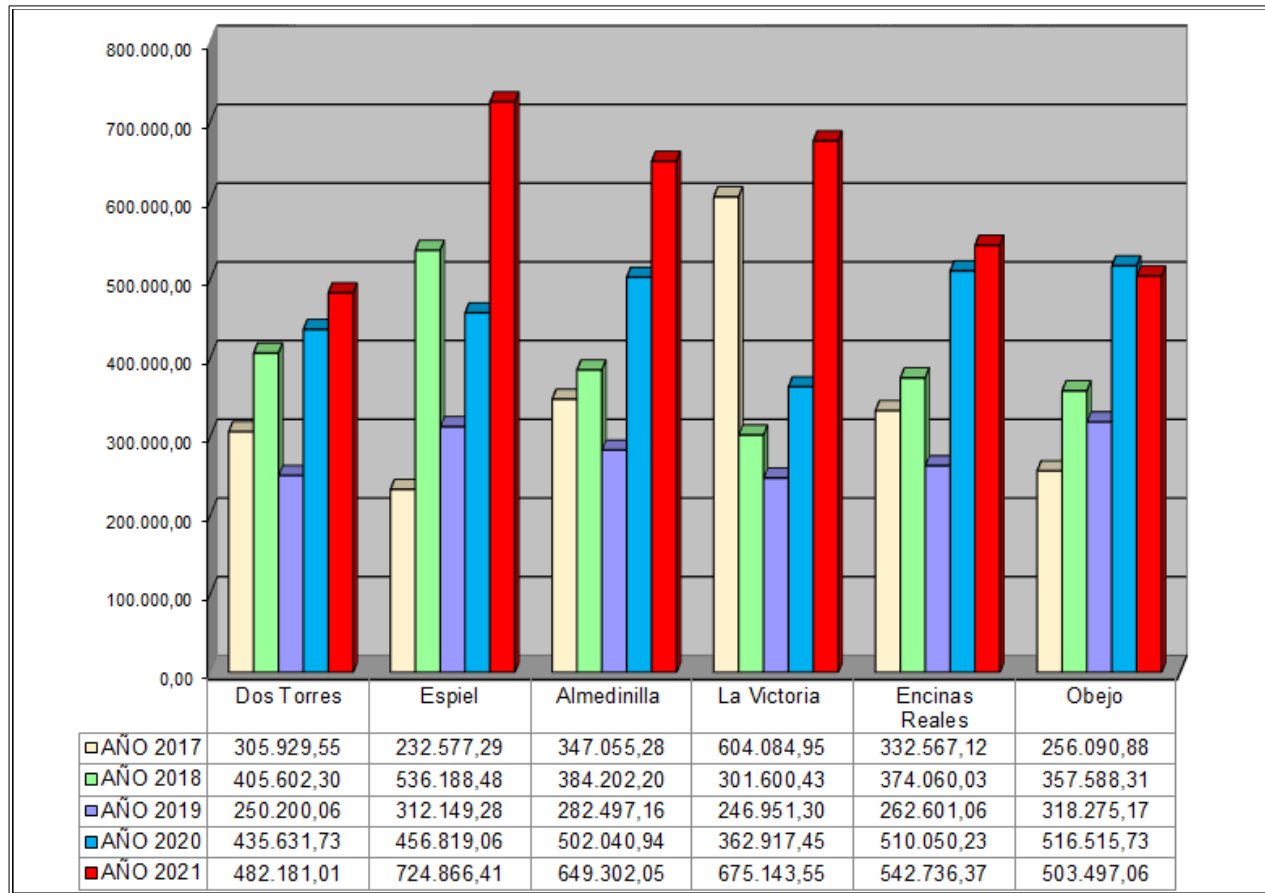
42887187787062830B58

Este documento es una copia en papel de un documento electrónico. El original podrá verificarse en [www.dipucordoba.es/tramites](http://www.dipucordoba.es/tramites) (Validación de Documentos)

Firmado por Interventor MONTES VELASCO ALFONSO AUGUSTO el 26-10-2022



a.2. Gasto Total: Dos Torres, Espiel, Almedinilla, La Victoria, Encinas Reales y Obejo.



Código seguro de verificación (CSV):

**4288 7187 7870 6283 0B58**



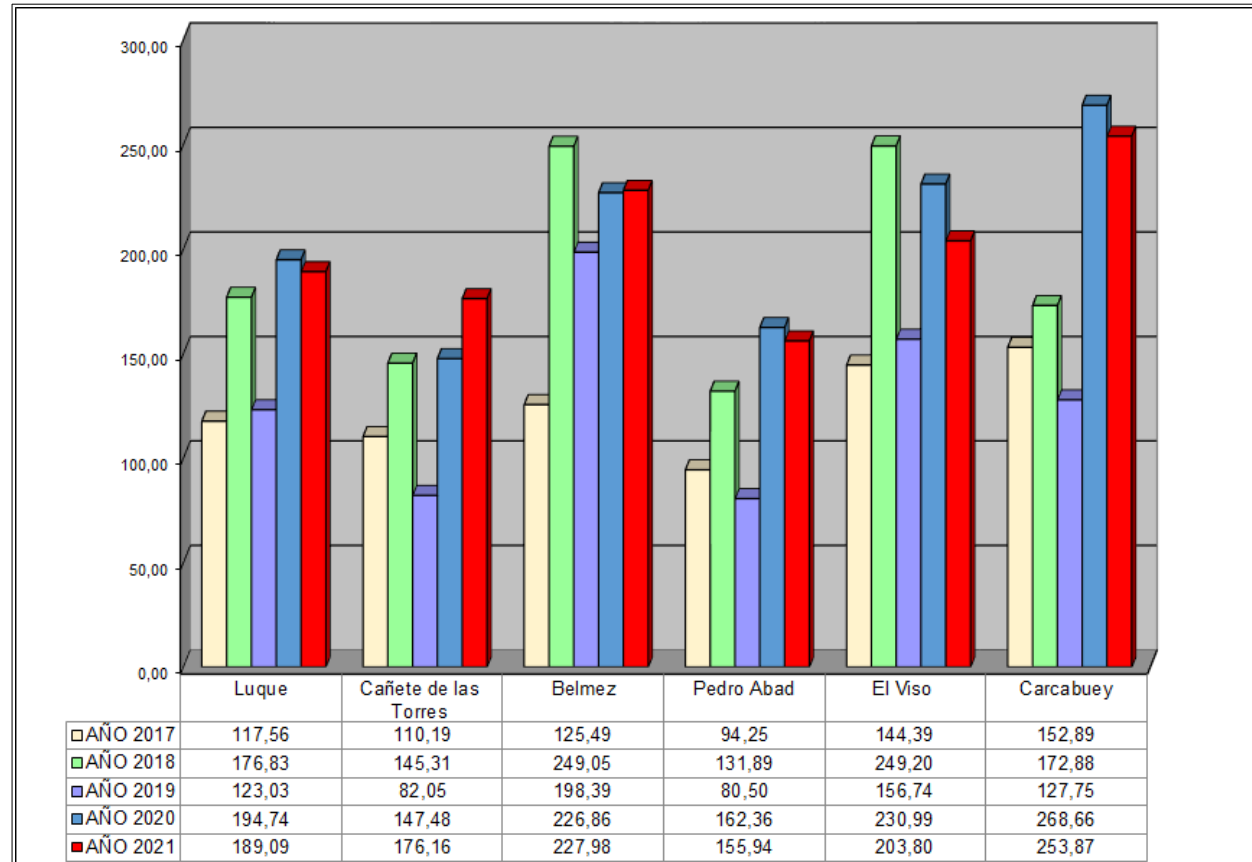
42887187787062830B58

Este documento es una copia en papel de un documento electrónico. El original podrá verificarse en [www.dipucordoba.es/tramites](http://www.dipucordoba.es/tramites) (Validación de Documentos)

Firmado por Interventor MONTES VELASCO ALFONSO AUGUSTO el 26-10-2022

**b. Gasto por habitante (expresado en €).**

b.1. Gasto por habitante: Luque, Cañete de las Torres, Bélmez, Pedro Abad, El Viso y Carcabuey.



Código seguro de verificación (CSV):

**4288 7187 7870 6283 0B58**

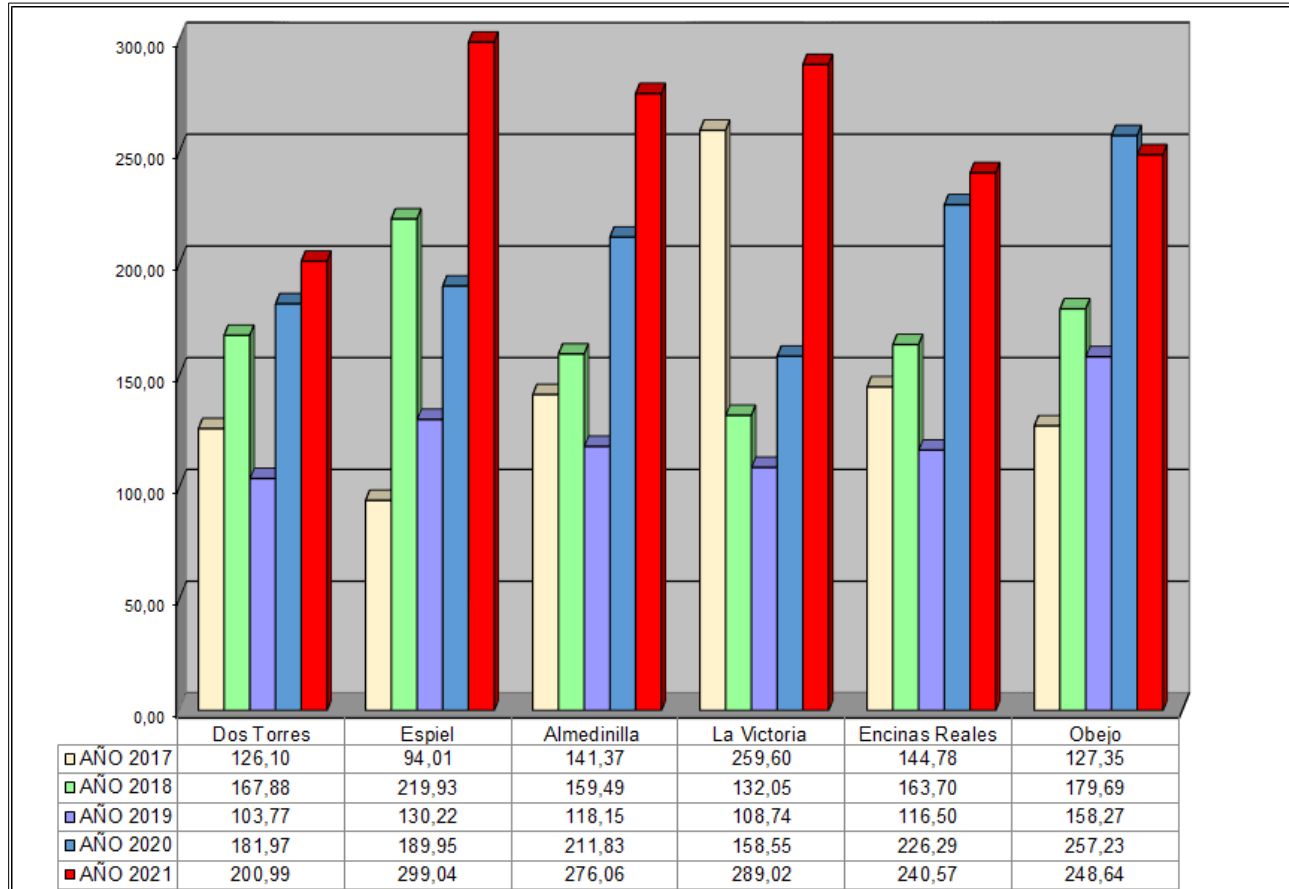


42887187787062830B58

Este documento es una copia en papel de un documento electrónico. El original podrá verificarse en [www.dipucordoba.es/tramites](http://www.dipucordoba.es/tramites) (Validación de Documentos)

Firmado por Interventor MONTES VELASCO ALFONSO AUGUSTO el 26-10-2022

b.2. Gasto por habitante: Dos Torres, Espiel, Almedinilla, La Victoria, Encinas Reales y Obejo.



Código seguro de verificación (CSV):



**4288 7187 7870 6283 0B58**

42887187787062830B58

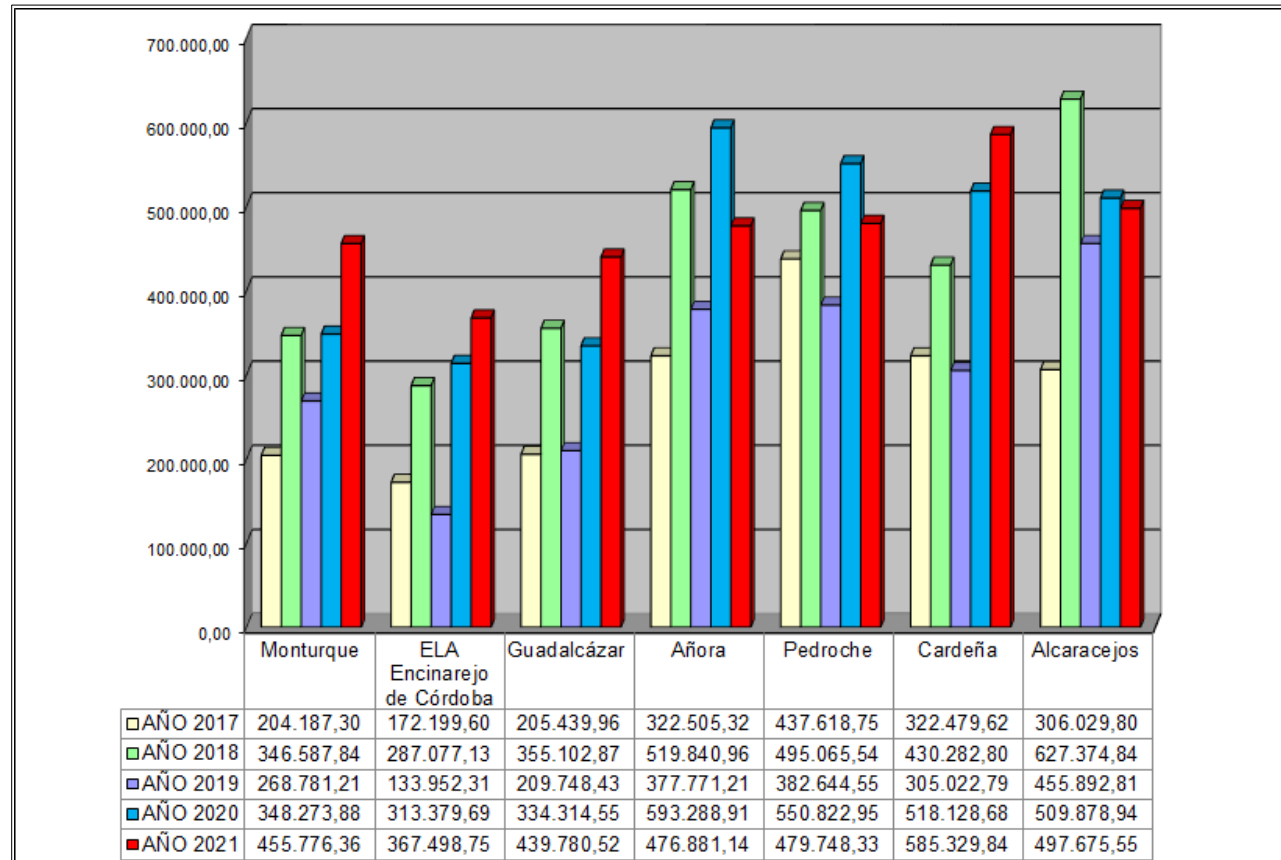
Este documento es una copia en papel de un documento electrónico. El original podrá verificarse en [www.dipucordoba.es/tramites](http://www.dipucordoba.es/tramites) (Validación de Documentos)

Firmado por Interventor MONTES VELASCO ALFONSO AUGUSTO el 26-10-2022

**6. MUNICIPIOS DE 1.000 A 2.000 HABITANTES.**

**a. Gasto Total (expresado en €).**

a.1. Gasto Total: Monturque, Encinarejo, Guadalcázar, Añora, Pedroche, Cardeña y Alcaracejos.



Código seguro de verificación (CSV):

**4288 7187 7870 6283 0B58**

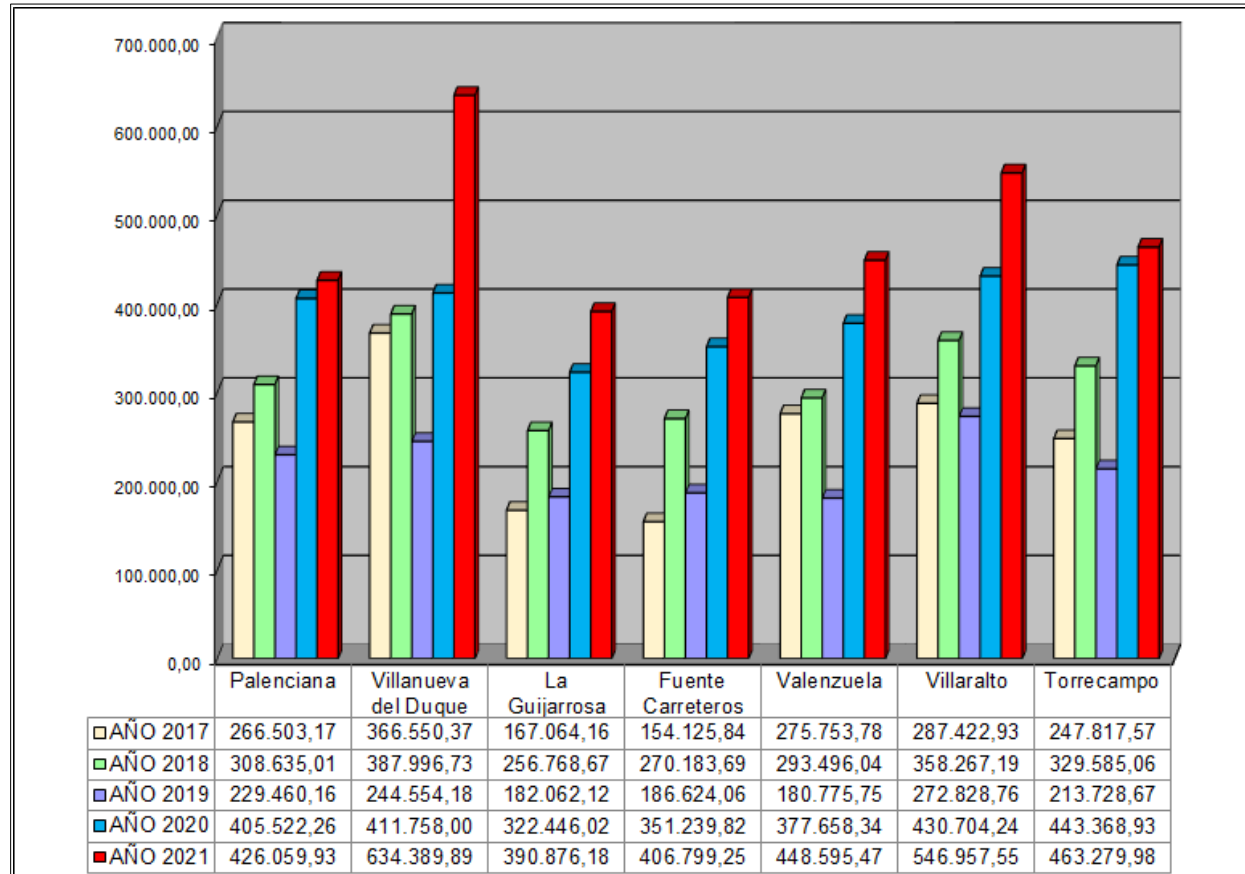


42887187787062830B58

Este documento es una copia en papel de un documento electrónico. El original podrá verificarse en [www.dipucordoba.es/tramites](http://www.dipucordoba.es/tramites) (Validación de Documentos)

Firmado por Interventor MONTES VELASCO ALFONSO AUGUSTO el 26-10-2022

a.2. Gasto Total: Palenciana, Villanueva del Duque, La Guijarrosa, Fuente Carreteros, Valenzuela, Villaralto y Torrecampo.



Código seguro de verificación (CSV):

**4288 7187 7870 6283 0B58**



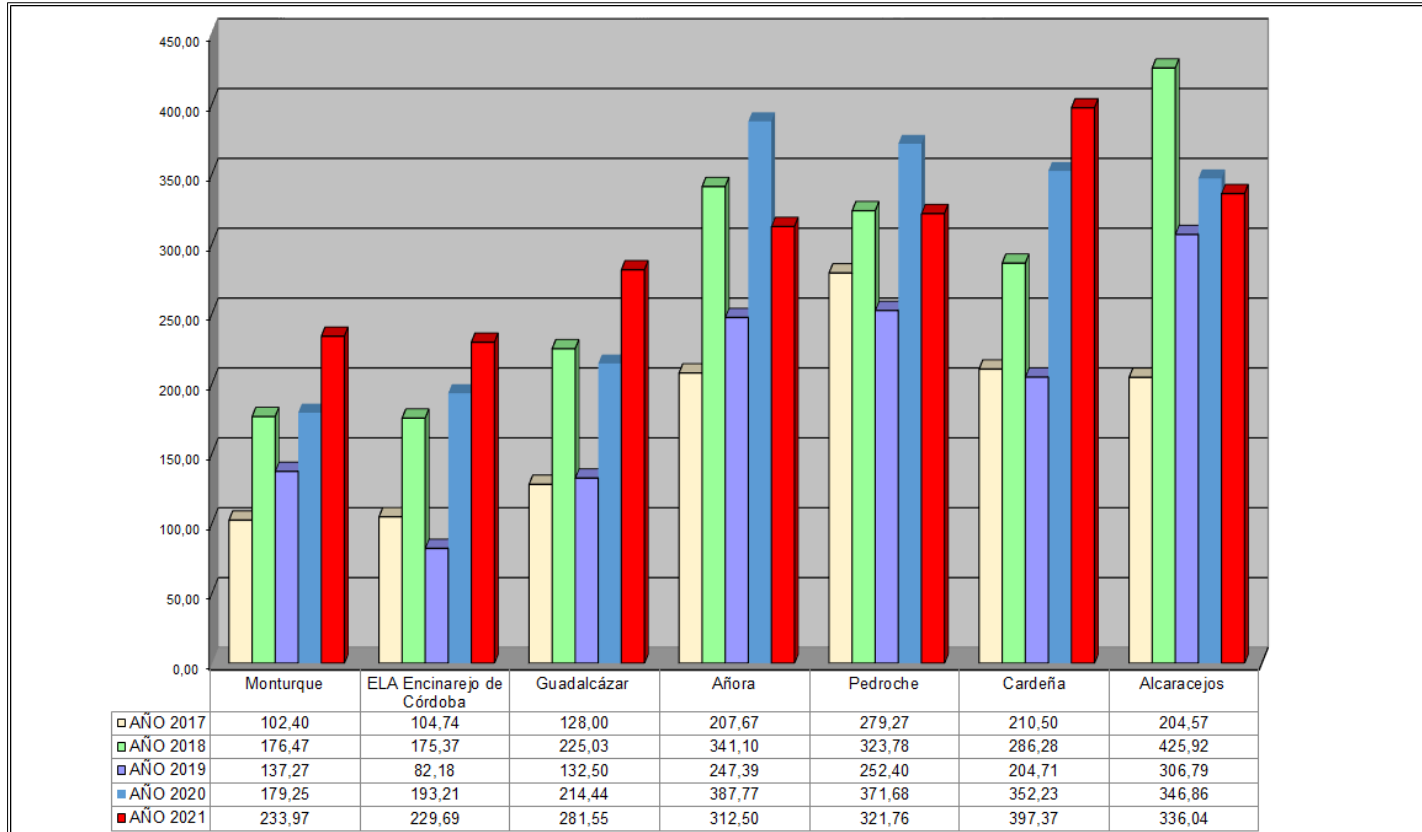
42887187787062830B58

Este documento es una copia en papel de un documento electrónico. El original podrá verificarse en [www.dipucordoba.es/tramites](http://www.dipucordoba.es/tramites) (Validación de Documentos)

Firmado por Interventor MONTES VELASCO ALFONSO AUGUSTO el 26-10-2022

**b. Gasto por habitante (expresado en €).**

b.1. Gasto por habitante: Monturque, Encinarejo, Guadalcázar, Añora, Pedroche, Cardeña y Alcaracejos.



Código seguro de verificación (CSV):



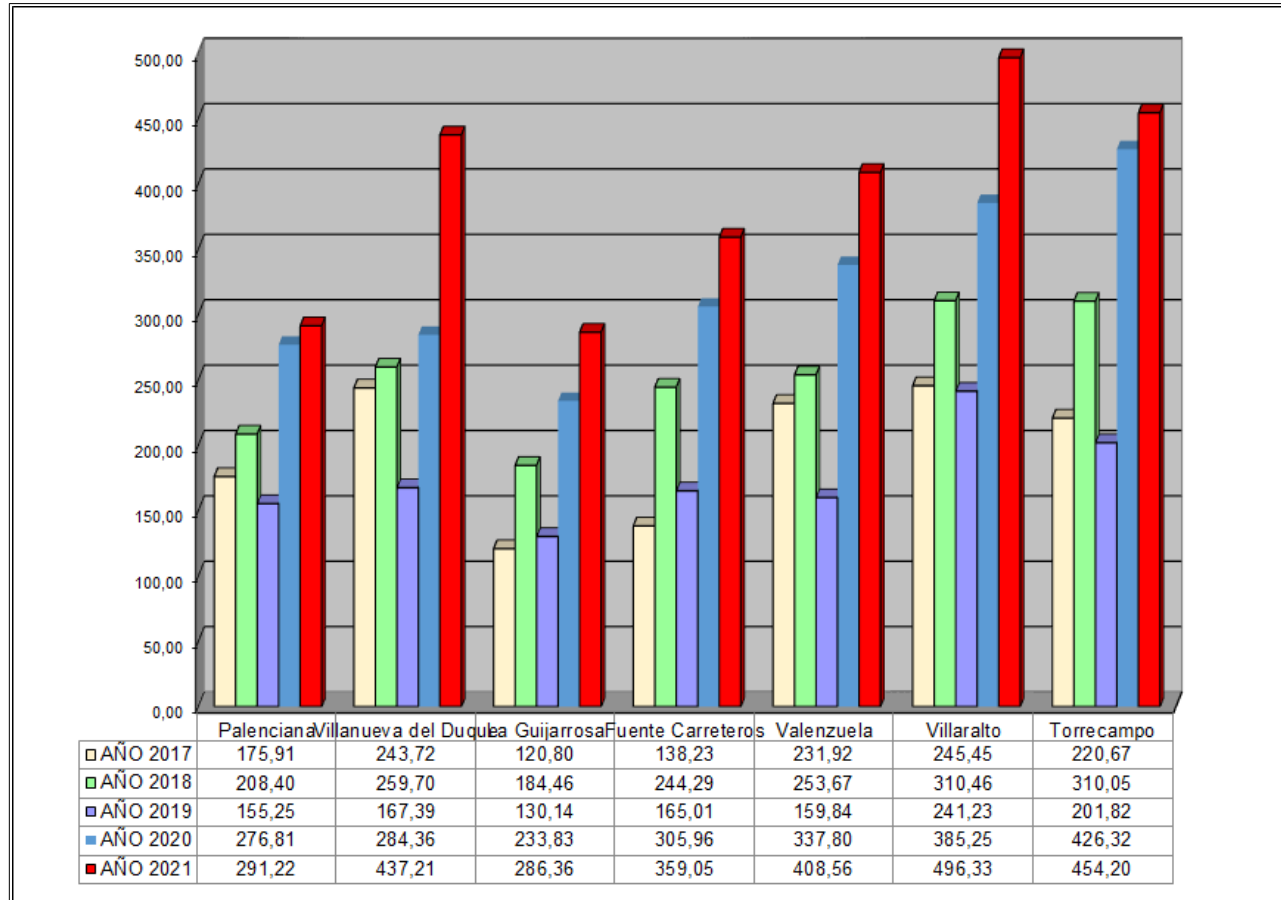
**4288 7187 7870 6283 0B58**

42887187787062830B58

Este documento es una copia en papel de un documento electrónico. El original podrá verificarse en [www.dipucordoba.es/tramites](http://www.dipucordoba.es/tramites) (Validación de Documentos)

Firmado por Interventor MONTES VELASCO ALFONSO AUGUSTO el 26-10-2022

b.2. Gasto por habitante: Palenciana, Villanueva del Duque, La Guijarrosa, Fuente Carreteros, Valenzuela, Villaralto y Torrecampo.



Código seguro de verificación (CSV):

**4288 7187 7870 6283 0B58**



42887187787062830B58

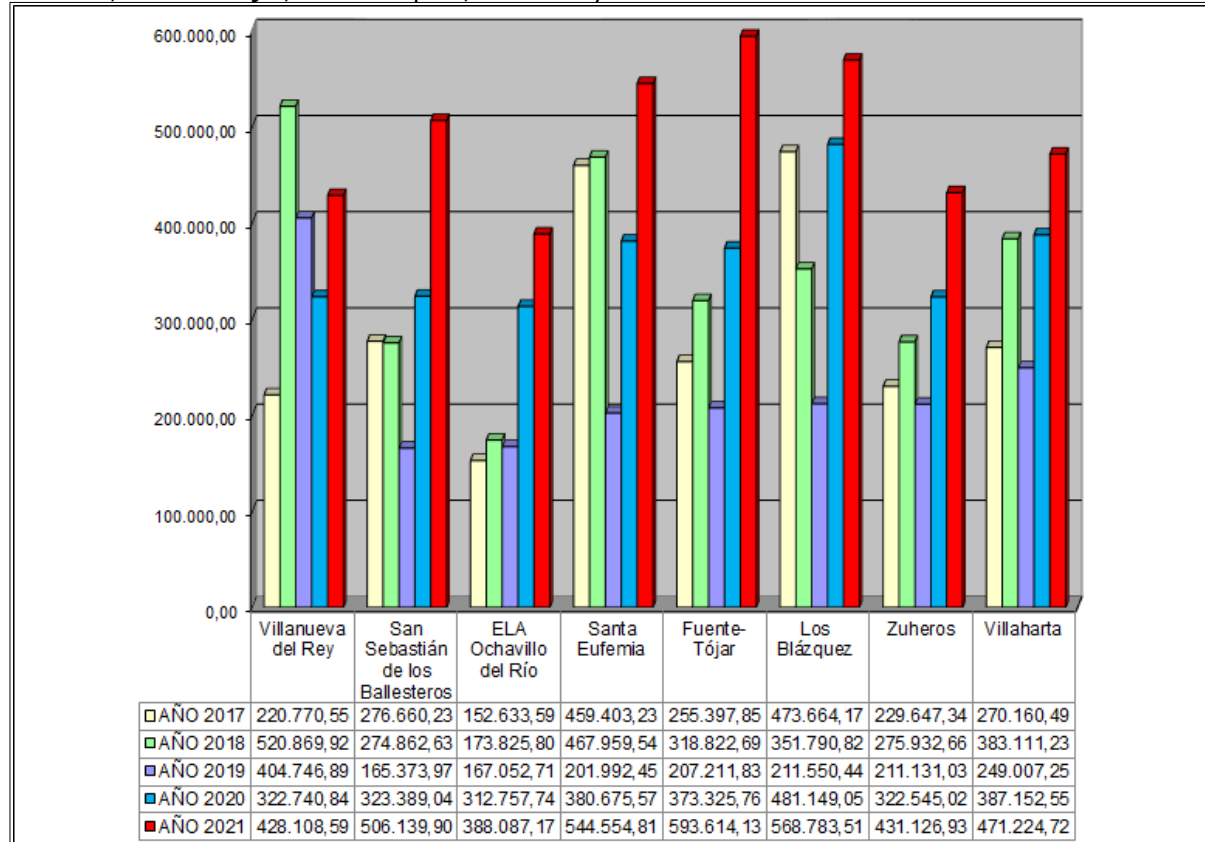
Este documento es una copia en papel de un documento electrónico. El original podrá verificarse en [www.dipucordoba.es/tramites](http://www.dipucordoba.es/tramites) (Validación de Documentos)

Firmado por Interventor MONTES VELASCO ALFONSO AUGUSTO el 26-10-2022

**7. MUNICIPIOS MENORES DE 1.000 HABITANTES, ENTIDADES LOCALES AUTÓNOMAS Y ENTIDADES LOCALES MENORES.**

**a. Gasto Total (expresado en €).**

a.1. Gasto Total: Villanueva del Rey, San Sebastián de los Ballesteros, Ochavillo del Río, Santa Eufemia, Fuente-Tójar, Los Blázquez, Zuheros y Villaharta.



Código seguro de verificación (CSV):

**4288 7187 7870 6283 0B58**



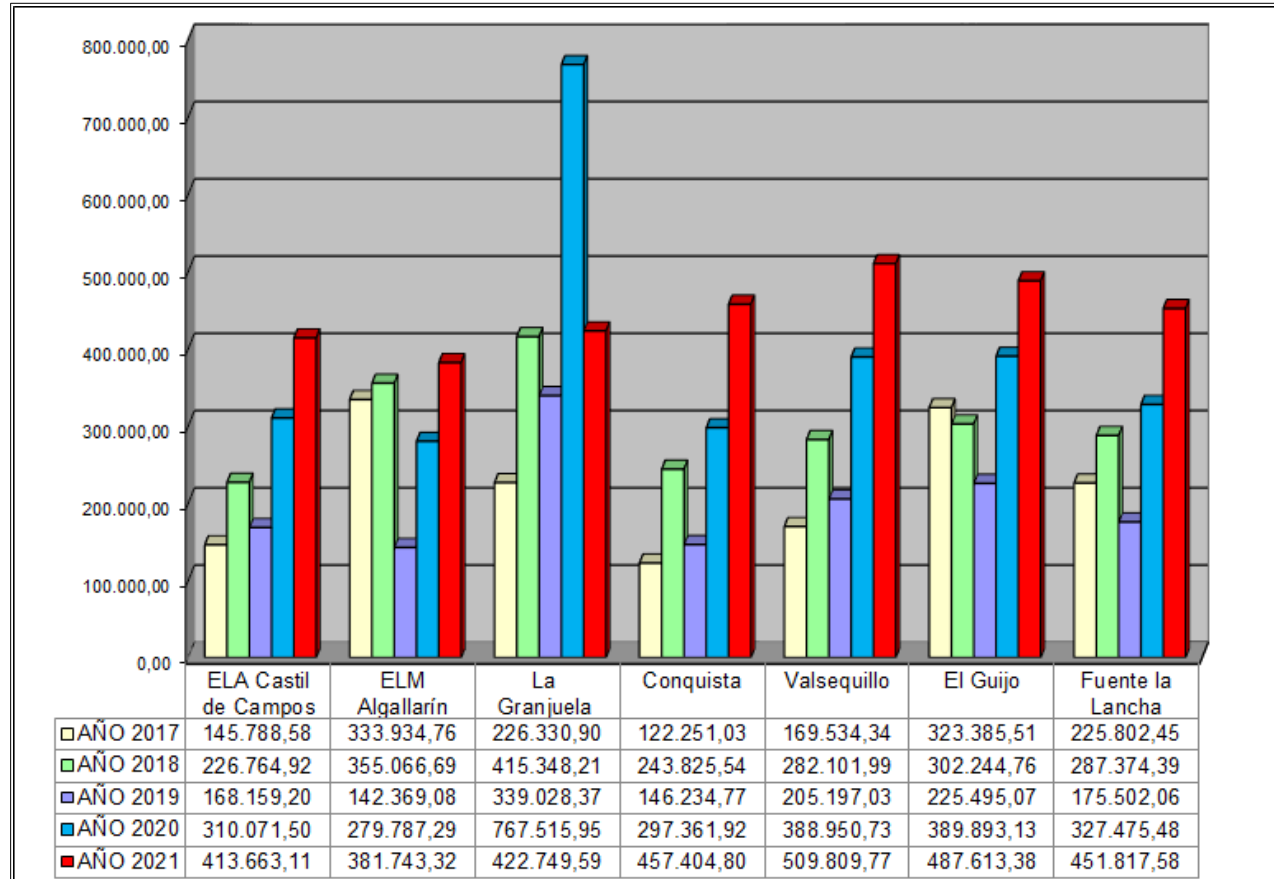
42887187787062830B58

Este documento es una copia en papel de un documento electrónico. El original podrá verificarse en [www.dipucordoba.es/tramites](http://www.dipucordoba.es/tramites) (Validación de Documentos)

Firmado por Interventor MONTES VELASCO ALFONSO AUGUSTO el 26-10-2022



a.2. Gasto Total: Castil de Campos, Algallarín, La Granjuela, Conquista, Valsequillo, El Guijo y Fuente la Lancha.



Código seguro de verificación (CSV):

**4288 7187 7870 6283 0B58**



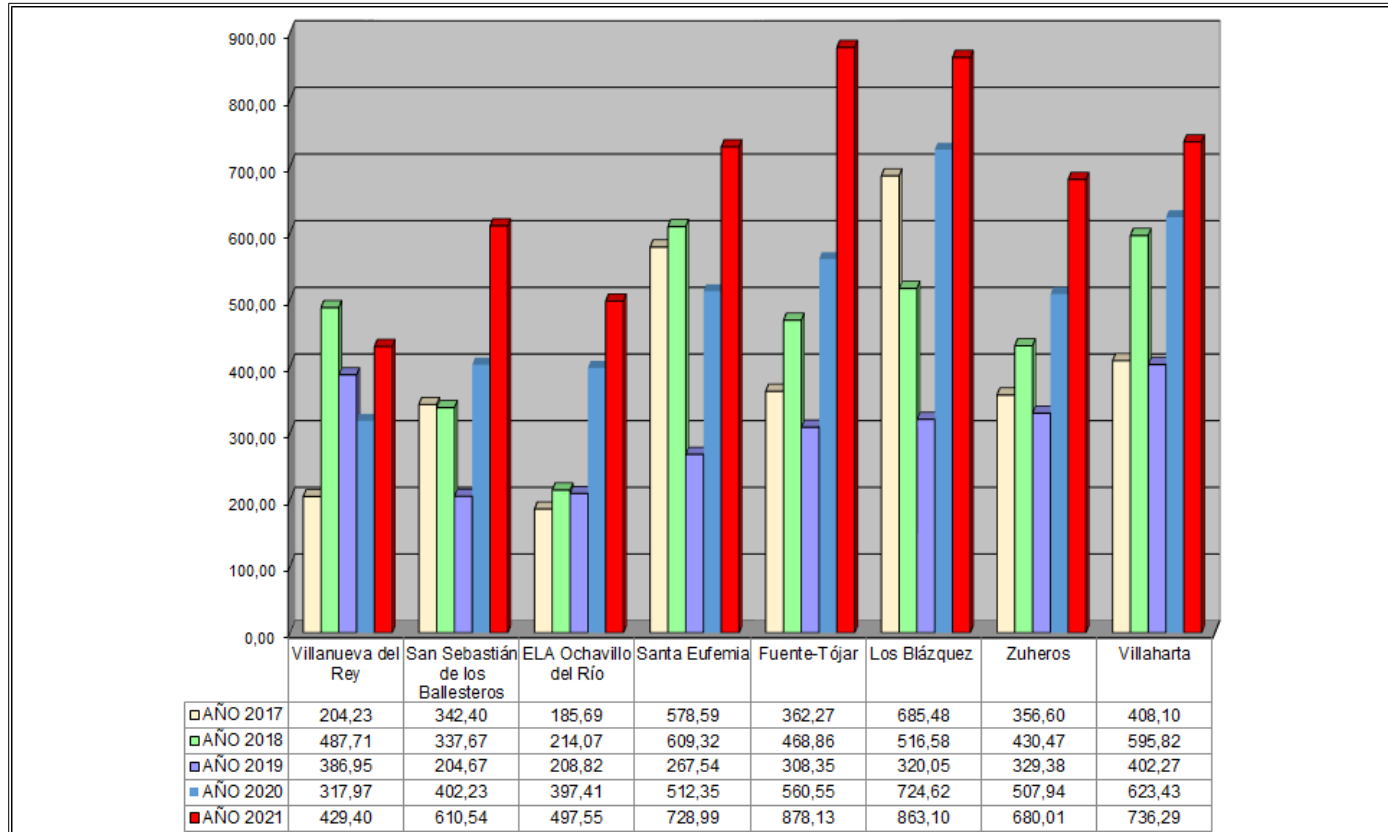
42887187787062830B58

Este documento es una copia en papel de un documento electrónico. El original podrá verificarse en [www.dipucordoba.es/tramites](http://www.dipucordoba.es/tramites) (Validación de Documentos)

Firmado por Interventor MONTES VELASCO ALFONSO AUGUSTO el 26-10-2022

**b. Gasto por habitante (expresado en €).**

b.1. Gasto por habitante: Villanueva del Rey, San Sebastián de los Ballesteros, Ochavillo del Río, Santa Eufemia, Fuente-Tójar, Los Blázquez, Zuheros y Villaharta.



Código seguro de verificación (CSV):



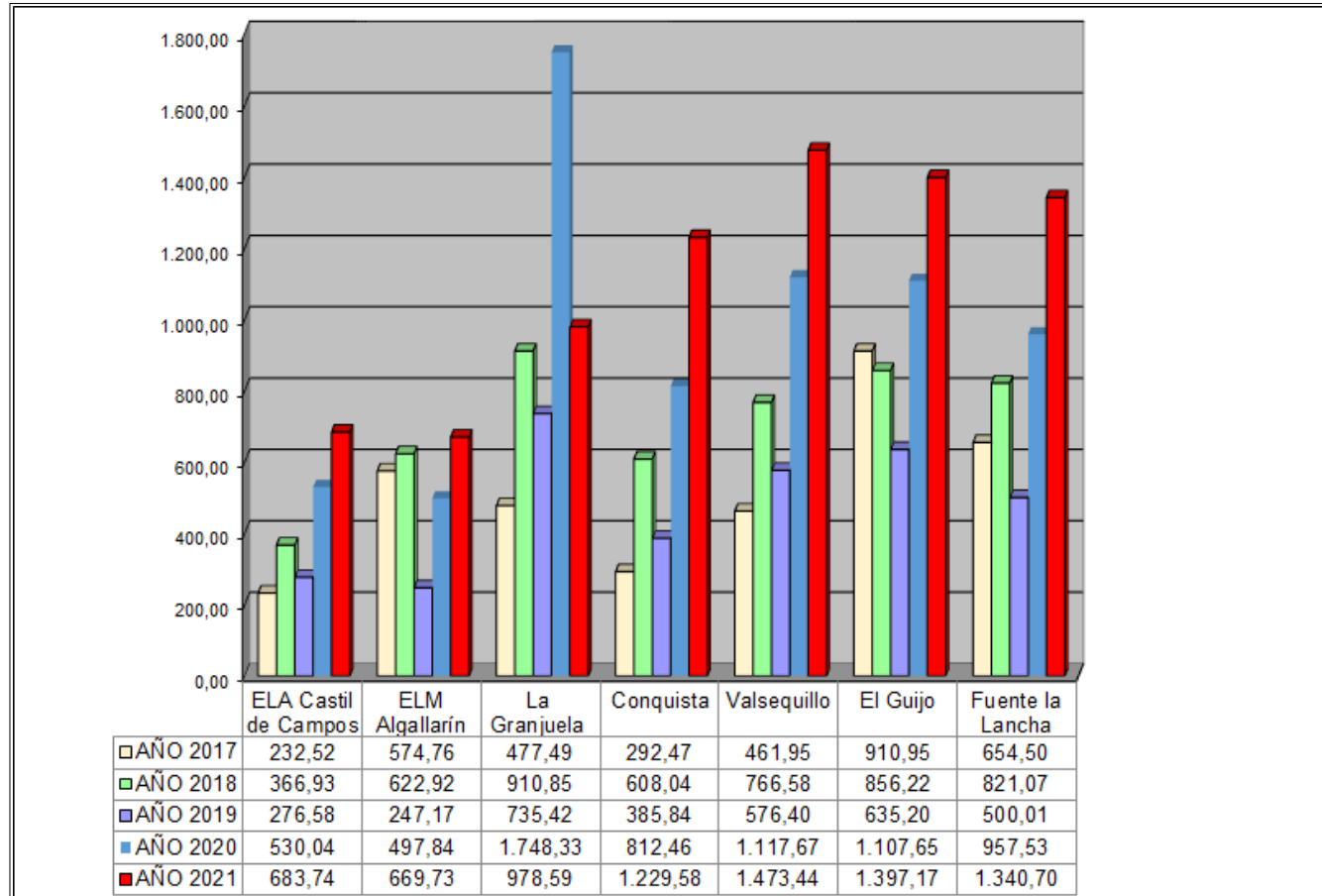
**4288 7187 7870 6283 0B58**

42887187787062830B58

Este documento es una copia en papel de un documento electrónico. El original podrá verificarse en [www.dipucordoba.es/tramites](http://www.dipucordoba.es/tramites) (Validación de Documentos)

Firmado por Interventor MONTES VELASCO ALFONSO AUGUSTO el 26-10-2022

b.2. Gasto por habitante: Castil de Campos, Algallarín, La Granjuela, Conquista, Valsequillo, El Guijo y Fuente la Lancha.



Código seguro de verificación (CSV):

**4288 7187 7870 6283 0B58**

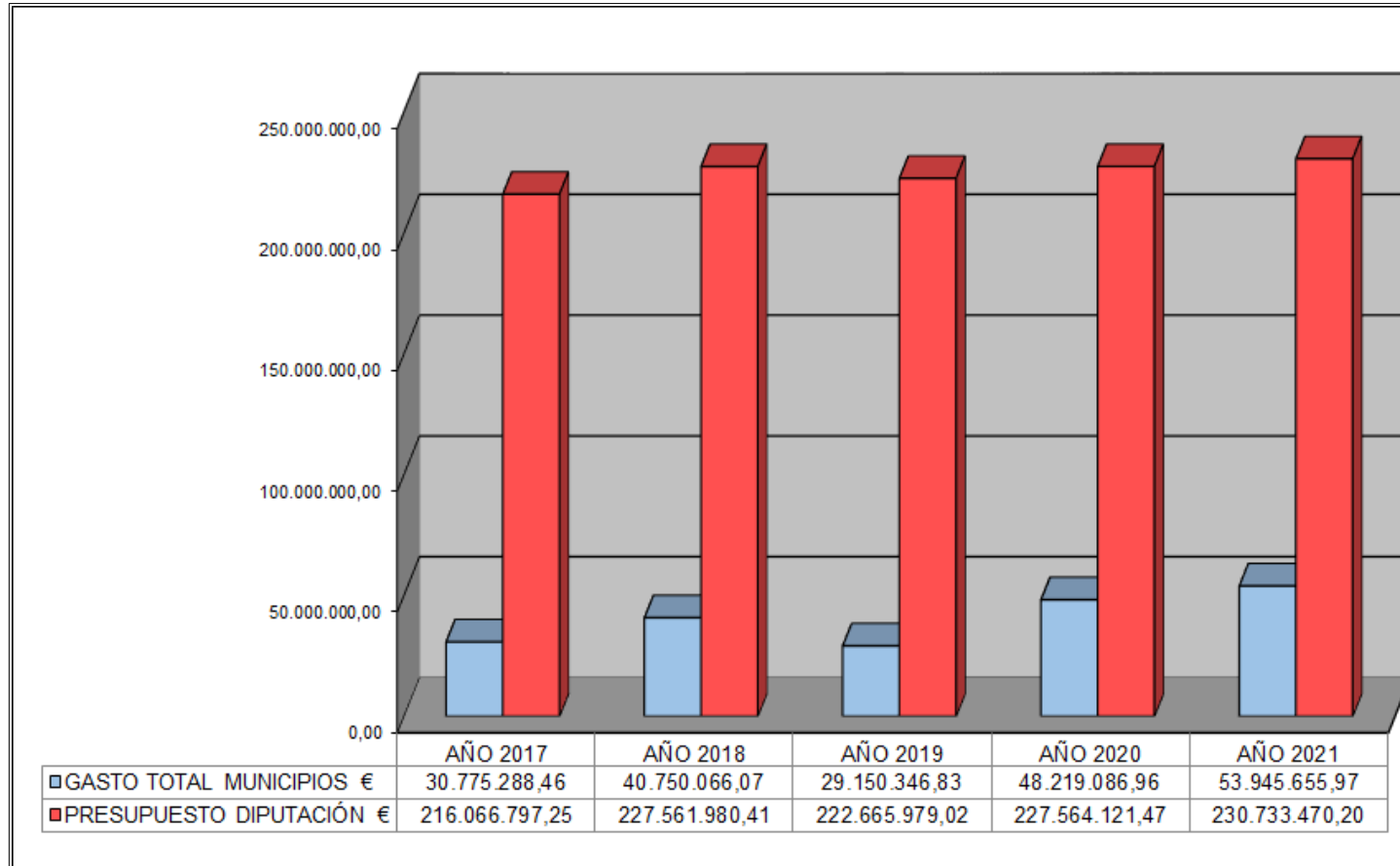


42887187787062830B58

Este documento es una copia en papel de un documento electrónico. El original podrá verificarse en [www.dipucordoba.es/tramites](http://www.dipucordoba.es/tramites) (Validación de Documentos)

Firmado por Interventor MONTES VELASCO ALFONSO AUGUSTO el 26-10-2022

**8. EVOLUCIÓN DEL GASTO A MUNICIPIOS.**



Código seguro de verificación (CSV):

**4288 7187 7870 6283 0B58**

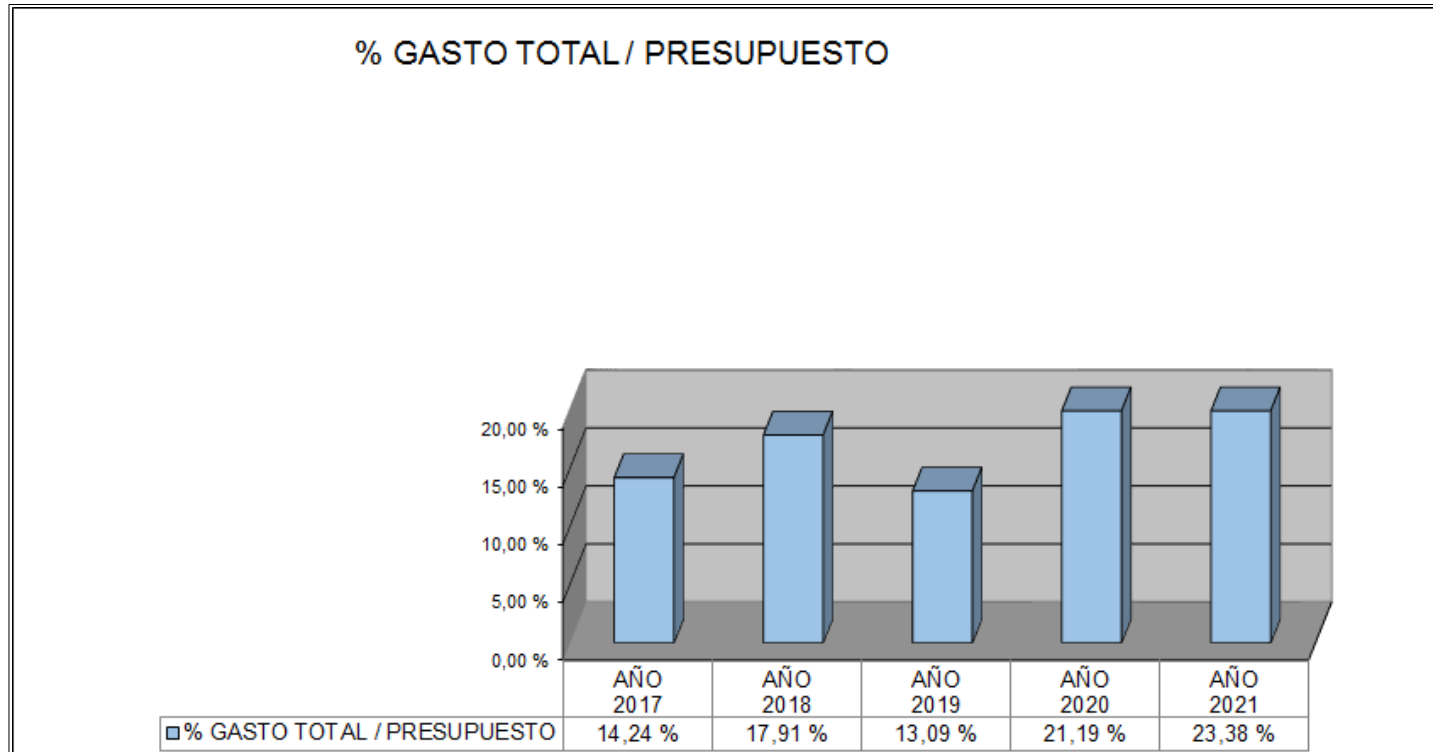


42887187787062830B58

Este documento es una copia en papel de un documento electrónico. El original podrá verificarse en [www.dipucordoba.es/tramites](http://www.dipucordoba.es/tramites) (Validación de Documentos)

Firmado por Interventor MONTES VELASCO ALFONSO AUGUSTO el 26-10-2022

**9. EVOLUCIÓN DEL GASTO A MUNICIPIOS EN RELACIÓN AL PRESUPUESTO.**



Código seguro de verificación (CSV):

**4288 7187 7870 6283 0B58**

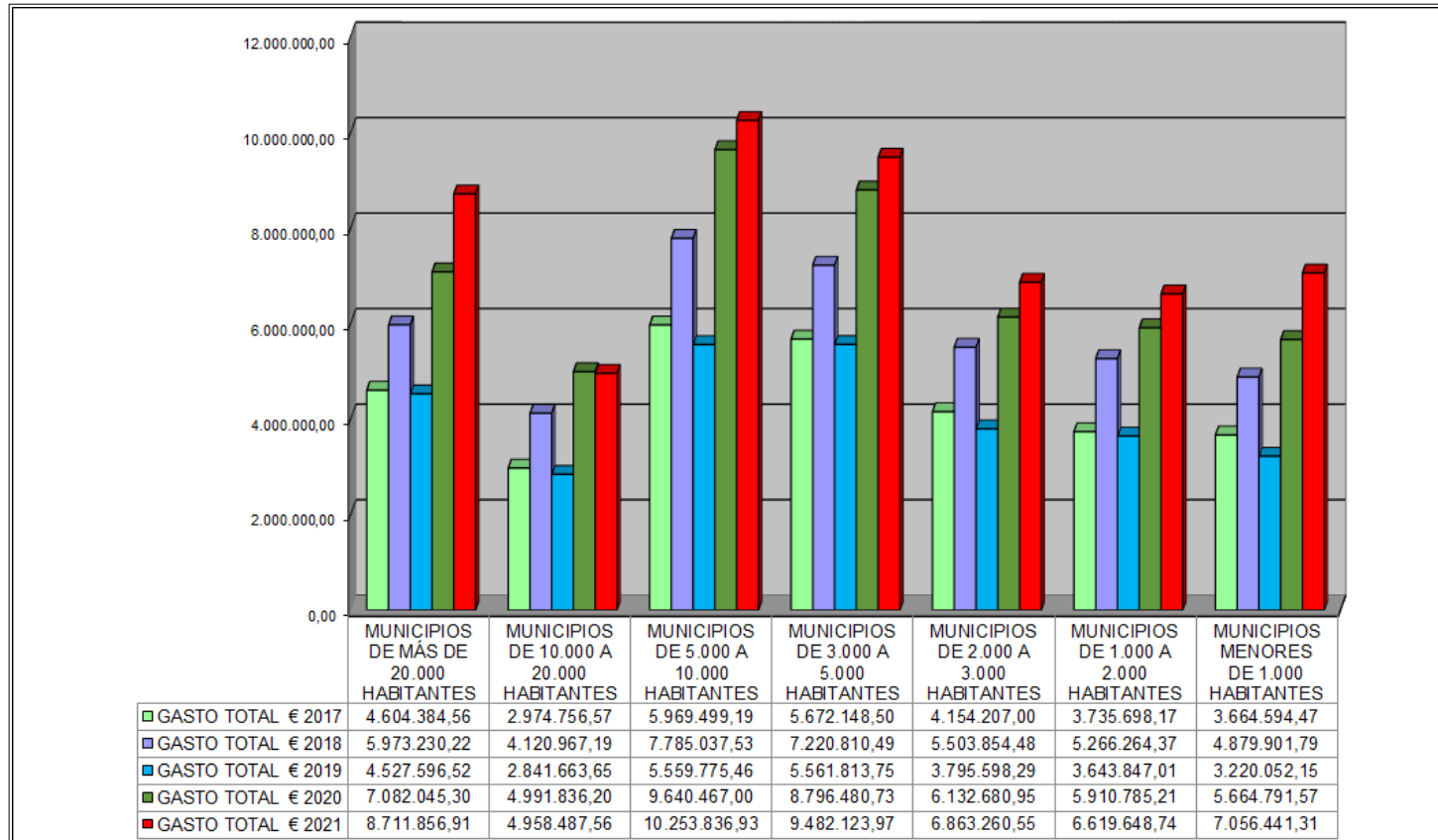


42887187787062830B58

Este documento es una copia en papel de un documento electrónico. El original podrá verificarse en [www.dipucordoba.es/tramites](http://www.dipucordoba.es/tramites) (Validación de Documentos)

Firmado por Interventor MONTES VELASCO ALFONSO AUGUSTO el 26-10-2022

**10. DISTRIBUCIÓN DEL GASTO POR MUNICIPIOS.**  
**a. Gasto Total (expresado en €).**



Código seguro de verificación (CSV):

**4288 7187 7870 6283 0B58**

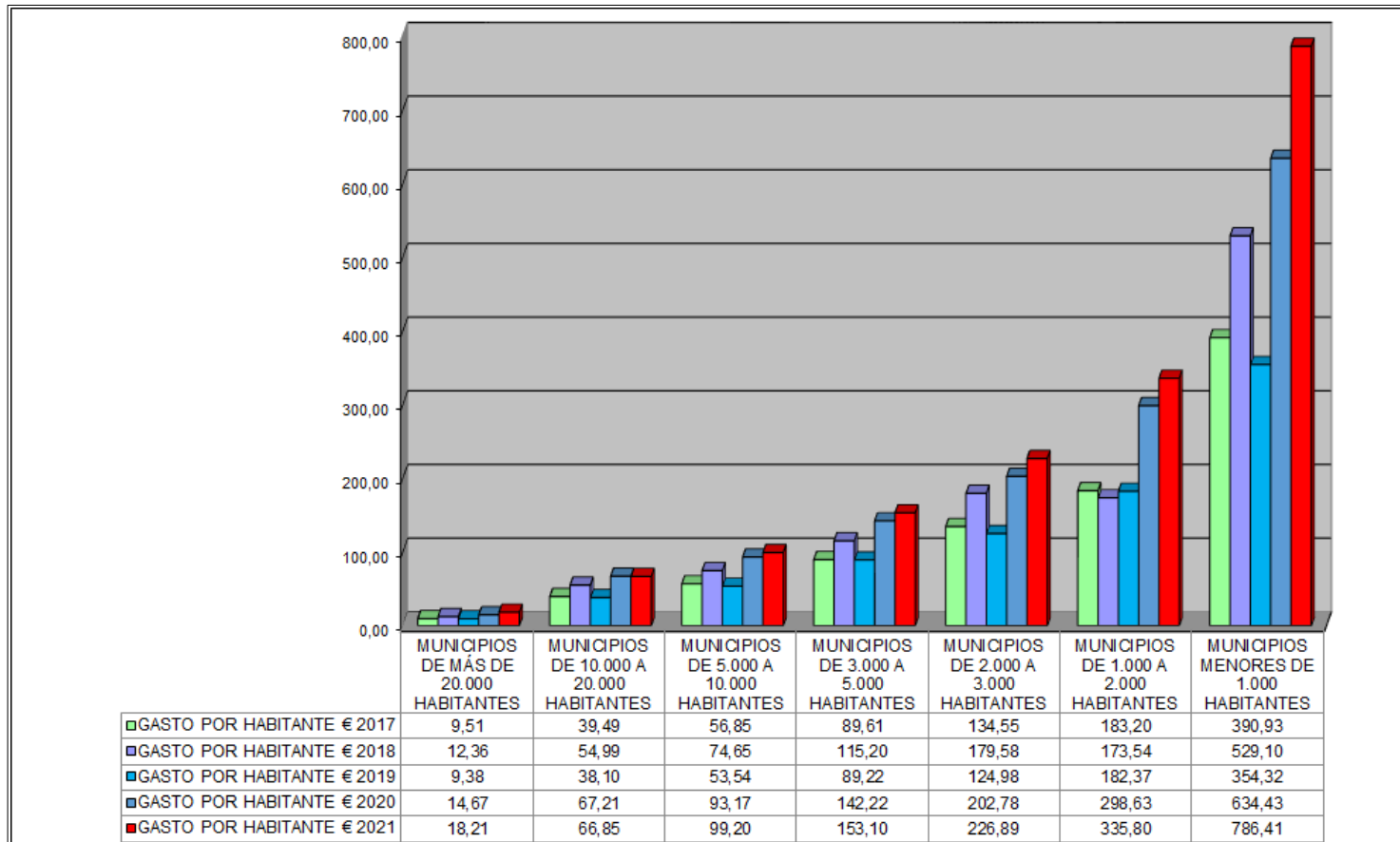


42887187787062830B58

Este documento es una copia en papel de un documento electrónico. El original podrá verificarse en [www.dipucordoba.es/tramites](http://www.dipucordoba.es/tramites) (Validación de Documentos)

Firmado por Interventor MONTES VELASCO ALFONSO AUGUSTO el 26-10-2022

**b. Gasto por habitante (expresado en €).**



Código seguro de verificación (CSV):

**4288 7187 7870 6283 0B58**



42887187787062830B58

Este documento es una copia en papel de un documento electrónico. El original podrá verificarse en [www.dipucordoba.es/tramites](http://www.dipucordoba.es/tramites) (Validación de Documentos)

Firmado por Interventor MONTES VELASCO ALFONSO AUGUSTO el 26-10-2022